

Mitteilungsblatt der
Turn- und Sportvereinigung Mechernich 1897 e.V.

TuS-Echo



Herausgeber:
TuS Mechernich 1897 e.V.
Postfach 101115, 53886 Mechernich

Ausgabe: 03/2015

- 1. Mannschaft -
3 Siege, 1 Unentschieden
- 2. Mannschaft -
immer weiter auf Platz 6
- TuS Bleifuss -
in Boston und beim StrongmanRun
- Jugendabteilung -
TOOOO(R)leranz - Integrationstag 2015

Turn- und Sportvereinigung Mechernich 1897 e.V.

TOOOO(R)leranz!

Integrationstag 2015
im Mechernicher
Eifelstadion
Sonntag, der 31.05.
von 10 bis 14 Uhr

Spaß haben

Essen & Trinken

DFB-MOBIL

DFB-FUSSBALL ABZEICHEN

QR-Code

Dieser Tag richtet sich diesmal vor allem an Flüchtlingskinder bis 14 Jahre!

Wir sind zu diesem Zweck noch auf der Suche nach gut erhaltenen Sportbekleidungs Spenden, die wir dann den betroffenen Kindern und Jugendlichen weitergeben können.

DEVK-Generalagentur Carlo Flaschentreher

Bergstraße 44 Münstereifeler Str. 37-39
53894 Mechernich 53879 Euskirchen

Telefon: 02251 866402 | Mobil: 0171 1411937

E-Mail: carlo.faschentreher@vtp.devk.de
www.devk-euskirchen.de

M O N E G A ■
DAS ATTRAKTIVE FONDSKONZEPT

BHWA

GESAGT. GETAN. GEHOLFEN.

DEVK

Seit 1972 **Vieten** 
Immobilien OHG 

KOMMERN · KÖLN · SCHLEIDEN

Telefon 02443/5323

vieten-immobilien@t-online.de

www.vieten-immobilien.de



Schieben Sie Ihre Wünsche nicht auf
kommen Sie zu den Spezialisten!

UWV

Bürgersprechstunde und öffentliche Fraktionssitzungen

ermöglichen Ihnen jederzeit den Kontakt mit unseren
6 Stadtverordneten sowie den 25 Sachkundigen
Bürgern in den Fachausschüssen und Stadtrat.

UWV-Geschäftsstelle, Bahnstraße 8
Telefon: 0 24 43-24 24 · Fax: 0 24 43-24 81
Internet: www.uwv.de · eMail: uwv@mechernich.de

Garten- &
Landschaftsbau

Seit 1978

Glasmacher & Söhne KG



Toni-Bauer-Str. 5-6 · 53894 Mechernich
Telefon: (0 24 43) 91 12 15
Telefax: (0 24 43) 91 12 16
Email: info@glasmacherundsoehne.de

Das Experten für
Garten & Landschaft

GÜTEZEICHEN
KANALBAU

Baustoffe · Rindenmulch · Baugerätevermietung · Tiefbau

SPORT FRÖHLING

Nr. 1 im Teamsport

Münsterstr. 35 · 53909 Zülpich
Tel.: 0 22 52 - 83 37 90 · Fax: 0 22 52 - 83 37 92
Email: info@sportfroehling.de · Web: www.sportfroehling.de

WIE WO WAS weiß

OBI®

OBI Bau- und Heimwerkermarkt
M. Schumacher GmbH
Siemensring 12
53925 Kall

Öffnungszeiten Mo. - Fr. 8⁰⁰ - 19⁰⁰ Uhr
Sa 8⁰⁰ - 18⁰⁰ Uhr





Sehr geehrte Damen und Herren,
liebe Freunde und Gönner der TuS,



in meiner Eigenschaft als Jugendgeschäftsführer freue ich mich sehr, dass Sie auch heute wieder unser Vereinsheft in den Händen halten und Sie das Geschehen rund um die TuS Mechernich verfolgen. Dies ist in Zeiten der digitalen Medien nicht selbstverständlich, bietet unseren Sponsoren und uns als Breitensportverein aber seit vielen Jahren eine Möglichkeit einer ganz individuellen und lokalen Präsentation.

Heute möchte ich Sie auf unseren Intergrationstag für Flüchtlingskinder am 31.05. aufmerksam machen. Wir als Verein, in welchem schon sehr viele Menschen mit Migrationshintergrund ihrem Lieblingssport nachgehen,

Impressum:

Das TuS - Echo wird herausgegeben und ist das Mitteilungsblatt der **Turn- und Sportvereinigung 1897 Mechernich e. V.**

und erscheint in regelmäßigen Abständen von etwa 2 Monaten.

Herausgeber:

TuS Mechernich 1897 e. V.
Postfach 10 11 15
53886 Mechernich

Verantwortlich:

Dr. Peter M. Schweikert-Wehner
Vorsitzender

Email: info@apotheke-mechernich.de
Tel.: 0 24 43 / 90 49 080

Hans Leo Schüller

Abteilungsleiter Fußball

Email: HL.Schueller@t-online.de

Tel.: 0 24 43 / 47 55

Layout und Druck:

Fa. CLD, Volkmar Schlicht

Email: volkmar.schlicht@t-online.de

Tel.: 0 24 43 / 90 29 862

Erscheinungstermine TuS-Echo 2015

Ausgabe 04/2015 Samstag, 04.07.2015

(kurzfristige Änderungen können sich jederzeit ergeben)

Dipl.-Finanzwirt **Ralf von Witzzenhausen** Steuerberater



Goldkaul 11 • 53894 Mechernich

Telefon: 02443 4443

www.stbvonwitzzenhausen.de

*Ein guter Ruf
hat seinen Grund*



**AUTO
SCHRUFF**

Kfz - Meister

Blumenstraße 4

53894 Mechernich-Hostel

Tel. 02443 / 310 535

Fax 02443 / 310 534

Mobil 0177 / 722 80 80

DieSchruffs@online.de

Immer da, immer nah.

PROVINZIAL

Die Versicherung der Sparkassen

Kompetenz und persönlicher Service - Ihre Provinzial-Geschäftsstelle vor Ort.



Provinzial Geschäftsstelle **Winfried Stratmann**

Dr. Felix-Gerhardus-Straße 7 • 53894 Mechernich

Telefon 02443 9032301

www.provinzial.com



Willkommen
im Hofladen!

Öffnungszeiten:
freitags
10.00 - 18.00 Uhr

Und jetzt neu:
samstags
10.00 - 13.00 Uhr

Besuchen Sie uns
im Internet unter
www.eifelhofladen.de

Eifel-Hofladen | Dörriesstraße 4 | 53894 Mechernich-Vussem

ROLF CLAßEN

STEUERBERATER

Bahnstraße 46
53894 Mechernich

Telefon 02443 98 20 0
Fax 02443 98 20 33
E-Mail info@stb-lassen.de

haben neben der sportlichen auch eine gesellschaftliche Pflicht zu erfüllen. Immer mehr Menschen, die aus ihren Ländern fliehen mussten, zieht es nach Deutschland und auch nach Mechernich. Es ist uns ein großes Bedürfnis den sozialen Einrichtungen und den vielen ehrenamtlichen Helfern ein wenig Unterstützung zukommen zu lassen und ebenfalls tätig zu werden.

Aus diesem Grund führen wir am letzten Tag im Mai in der Zeit von 10 bis 14 Uhr einen Integrationstag für alle im Stadtgebiet Mechernich lebenden „Flüchtlinge“ durch. Im Eifelstadion werden wir ein buntes Programm rund um den Fußballsport anbieten und hoffen auf eine große Resonanz. Weitere Informationen rund um den Ablauf und wie auch Sie zum Gelingen beitragen können, erhalten Sie im Innenteil dieser Ausgabe.

Ich darf mich im Namen des Vereins bei allen Gönnern, besonders aber beim Kreissportbund Euskirchen, der IKK classic Aachen, dem Deutschen Roten Kreuz Euskirchen und dem Eifel-Hofladen Mechernich-Vussem bedanken, die uns im Vorfeld und bei der Durchführung des Integrationstages im besonderen Maße unterstützen.

Schon jetzt wünsche ich Ihnen allen eine wunderschöne Ferien- und Urlaubszeit und würde mich freuen, wenn Sie weiterhin Partner der TuS bleiben (vielleicht aber auch noch werden). Gerne lade ich Sie ein, an unserem Vereinsleben teilzunehmen. Vielleicht aber darf ich Sie schon bald einmal im Eifelstadion oder bei einem anderen sportlichen Ereignis der TuS begrüßen. Das würde mich sehr freuen.

Herzliche Grüße

Ihr Rocco Bartsch
- Jugendgeschäftsführer -

*Herzlichen Dank sagen
wir allen, die unseren
Verein mit ihrer
Werbung unterstützen*



Hochbau

Tiefbau

Abbrucharbeiten

Rohbauarbeiten

Schlüsselfertiges Bauen

T & T Bau GmbH
Toni-Bauer-Str. 7
53894 Mechernich/Kommern

Tel.: (0 24 43) 48 973
Fax: (0 24 43) 48 902
Mobil: (0177) 500 72 90

www.tt-bau-gmbh.de
info@tt-bau-gmbh.de

1. Mannschaft

24. Spieltag Kreisliga A am 26.04.2015

TuS Elsig - TuS Mechernich 2:4 (0:2)

Gegen Elsig hatten wir noch einiges gutzumachen, da wir das Hinspiel mit 2:3 mit dem Schlusspfiff verloren hatten. Das Spiel war noch keine 10 Minuten alt, da durften wir das erste Mal jubeln. Cally Kautz schlenzte einen Ball über den etwas unglücklich aussehenden Torwart hinweg ins lange Eck.

Danach vergaben wir ein paar sehr gute Chancen um frühzeitig für klare Verhältnisse zu sorgen. Mitte der ersten Halbzeit verflog dann unser Antrieb etwas und Elsig kam zurück ins Spiel. Zwei Aktionen innerhalb weniger Minuten ließ die Fans von Mechernich hörbar nach Luft schnappen. Elsig konnte aus keiner der sich bietenden Chancen Kapital schlagen. Im Gegenteil, wir konnten kurz vor dem Halbzeitpfiff die 2:0 Führung durch Jens Honnef erzielen. Mit dem scheinbar sicheren Ergebnis ging es dann auch in die zweiten 45 Minuten.

Auch hier waren keine zehn Minuten gespielt und Elsig kam nach einer Ecke zum Anschlusstreffer. In dieser Phase war Elsig klar spielbestimmend, trotzdem hatten wir die direkte Antwort parat. In der 59. Minute überlief Jens Honnef nach langem Ball von Dominik Britz die gesamte Abwehr und schloss zum 3:1 ab. In der 72. Minute erzielten wir erneut durch Jens Honnef das 4:1 und schienen der sichere Sieger zu sein. Elsig steckte nie auf

RESTPOSTENVERMARKTUNG

Preise wie vor der Währung!!!

Wir haben zwar nicht alles ...

... aber für jeden etwas!

Über 10.000 wechselnde Artikel für jeden Bedarf

Lacke +Farben / Fahrradzubehör / Kosmetik / Werkzeuge / Autozubehör
Haushaltartikel / Lebensmittel / Geschenkartikel / Türbeschläge + Schlösser
Rollen+Räder / Tiernahrung / Elektro / Schrauben und vieles mehr.

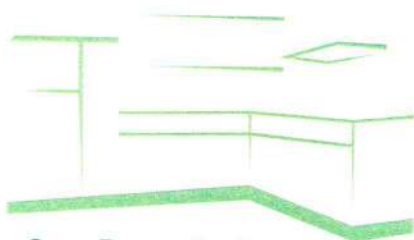
2 x im Kreis Euskirchen

**Rudolf-Diesel-Str. 2a
(Industriegebiet)
53919 Weilerswist**

Öffnungszeiten:
Mittwoch bis Freitag 10-19 Uhr
Samstag 10-15 Uhr

**Kölner Str. 137
53894 Mech.-Kommern**

Öffnungszeiten:
Montag bis Freitag 10-19 Uhr
Samstag 10-15 Uhr



Josef Klinkhammer
KÜCHEN UND DESIGN GMBH



Rathergasse 6

53894 Mechernich

Tel.: 02443-3158157

Fax: 02443-3158193

kuechenunddesigngmbh@t-online.de

www.kuechen-klinkhammer.de

Unsere Öffnungszeiten:

Di.-Fr.: 10.00 - 13.00 Uhr u.

14.00 - 18.00 Uhr

Sa.: 09.30 - 13.00 Uhr

Mo.: geschlossen



und kam zum 2:4 in der 79. Minute. Aber der Anschlusstreffer kam zu spät und wir konnten einen verdienten Sieg einfahren, auch wenn man hier sagen muss, wenn der Gegner die Fehler konsequenter ausgenutzt hätte, wäre das Spiel vielleicht anders verlaufen.

25. Spieltag Kreisliga A am 03.05.2015

TuS Mechernich - VfB Blessem 1:0 (0:0)

Der Spielverlauf ist sehr schnell erzählt. Der Gegner war von Anfang an darauf aus, mit allen Leuten zu verteidigen und sein Glück in Kontern zu suchen. Blessem spielte mit einem Libero "alter Art" und zog sich mit allen elf Spielern in die eigene Hälfte zurück. Daneben ließen sie sich bei leichtem Körperkontakt schnell fallen, um über Standardsituationen zum Erfolg zu kommen. Dabei waren Sie meist brandgefährlich.

Die Spieltermine der 1. Mannschaft in der Kreisliga A		
Mo. 25.05.15 15:00	TuS Mechernich	: SSV Eintracht Lommersum 1920
So. 31.05.15 15:00	VfL Kommern 1960	: TuS Mechernich
So. 07.06.15 15:00	TuS Mechernich	: SV Sötenich 1919

Für uns war es ein reines Geduldsspiel. Dieses Spiel gewannen wir schließlich aufgrund der höheren Spielanteile und der besseren Torchancen sicher verdient mit 1:0. Kurz vor Schluss spielte Dominik Britz einen Freistoß auf den Kopf von Lukas Lebert, der den Ball in die Torecke platziert einnetzte.

26. Spieltag Kreisliga A am 10.05.2015

TuS Mechernich - Germ. Erftstadt/Lech. 2:0 (1:0)

Das komplette Spiel über stand Erftstadt mit der gesamten Mannschaft in der eigenen Hälfte. Wir haben das Spiel kontrolliert und ruhig bestritten und auf unsere Chancen gewartet. Diese boten sich uns im Verlauf des Spiels des Öfteren. In der 21. Minute konnten wir das 1:0 durch Kai Langer erzielen. Mitte der Zweiten Halbzeit erzielte Lukas Lebert das 2:0 für unser Team. Ein verdienter Sieg der bei konsequenter Chancenauswertung sicher noch höher hätte ausfallen können.

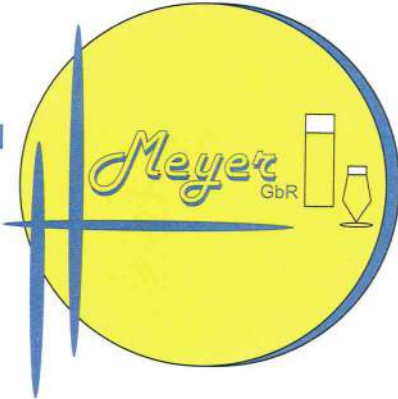
27. Spieltag Kreisliga A am 17.05.2015

ETSC II - TuS Mechernich 0:0

In diesem Spiel auf dem Kunstrasen in Euskirchen herrschte hohes Tempo von beiden Teams. Wir nahmen uns vor, aus den gemachten Fehlern im Hinspiel zu lernen und von Anfang an in die Zweikämpfe zu gehen. Wir nahmen dem Gegner durch aggressives Pressing die

**Getränke Faßbier Fachhandel
Großveranstaltung**

Meyer GbR
Am Sportplatz 2
53894 Mechernich-Satzvey



**Ausrichtung von Vereinsfesten
und der Gastronomie**

Telefon 02256 / 7191
Telefax 02256 / 7697
www.bierverlag-meyer.de
e-mail.kontakt@bierverlag-meyer.de

Kontaktlinsen vom Spezialisten

Individuelle Beratung
Tages- oder Monatslinsen, Gleitsicht-Kontaktlinsen, Speziallinsen - wir finden für Sie den richtigen Typ

Kompetente Anpassung
Inspektion des Auges mit Video-Dokumentation, Tränenfilmanalyse

Kontaktlinsen-Abo
inklusive Pflegemittel, regelmäßiger Nachkontrolle und Ersatz bei Verlust

**ab 16,90
pro Monat**

*wir machen uns für Sie stark ...
bärenstark*

damit Ihre Sportbrille



nicht so enden muss

53894 Mechernich
Marktpassage
Dr. Felix Gerhardus Str. 11
Tel 0 24 43 / 90 13 00



Freude am Fußballspielen. Wir selber hatten im ganzen Spiel die besseren Tormöglichkeiten, aber uns fehlte diesmal das nötige Quäntchen Glück im Abschluss.

Hervorzuheben ist die Ruhe, die unser Team auf dem Platz gezeigt hat, trotz der fragwürdigen Entscheidungen des Schiedsrichters und der damit verbundenen Reaktionen unserer Anhänger. Die Euskirchener kamen sporadisch zum Abschluss, waren dann aber gefährlich. Alles in Allem sollten wir mit dem Punkt zufrieden sein.


Die Leistung werden durch die letzten Ergebnisse bestätigt, wir sind auf einem guten Weg ein sehr gutes Team zu werden. Wir können mit den oberen Mannschaften mithalten und das Spiel auch in hektischen Phasen kontrollieren. Die Meisterprüfung findet am 26. Mai gegen Lommersum statt.

Kreisliga A Euskirchen

Pl.	Mannschaft	Sp.	g	u	v	Torverh.	Diff.	Pkte
1.	Eintr. Lommersum	25	15	8	2	56 : 23	33	53
2.	BC Bliesheim	25	15	6	4	62 : 35	27	51
3.	SG Marmagen-N.	26	13	9	4	69 : 35	34	48
4.	TSC Euskirchen II	25	14	5	6	53 : 23	30	47
5.	TuS Mechernich	25	14	4	7	55 : 38	17	46
6.	TuS Chlodwig Zülpich	26	13	2	11	51 : 38	13	41
7.	TuS Elsig	24	10	5	9	48 : 51	-3	35
8.	SC Erftstadt-Lech.II	25	8	10	7	44 : 42	2	34
9.	Füssenich-Geich	24	8	6	10	40 : 53	-13	30
10.	SV Rh. Bessenich	25	6	9	10	48 : 66	-18	27
11.	VfL Kommern	25	6	6	13	40 : 56	-16	24
12.	VfB Blessem	24	5	8	11	28 : 40	-12	23
13.	VfR Flammersheim	25	5	4	16	24 : 57	-33	19
14.	SG Olfetal	24	4	6	14	22 : 57	-35	18
15.	SV Sötenich	24	4	4	16	28 : 54	-26	16

elkesreiseshop.de Elkes Reiseshop

Bahnstr. 34
Mechernich
02443 - 2088



Wir kümmern uns gerne
...seit mehr als 20 Jahren!

Erleben Sie Natur + Medizin in der Adler-Apotheke!



Damit Ihre Gesundheit auch in Zukunft in guten Händen ist, begleiten mein Ihnen bekanntes Team und ich Sie gerne als zuverlässiger Partner. Sie können auf unseren bewährten Service vertrauen und sicher sein, dass Ihre Wünsche und Ihr Wohlergehen für uns im Mittelpunkt stehen.

- Dr. Werner Klinkhammer -



ADLER APOTHEKE
NATUR + MEDIZIN

INH.: DR. W. KLINKHAMMER e.K.
BAHNSTR. 31
53894 MECHERNICH
TEL: 0 24 43 90 10 09
FAX: 0 24 43 90 10 19
WWW.ADLER-MECHERNICH.DE

Wir freuen uns auf Ihren Besuch!

Matratzen-Verkaufsschau

- Fachkundige Beratung -

- Schlaraffia Matratzen-Studio
- Orig. Feder- u. Daunebetten
- Spez. Allergiker-Programm
- Sondergrößen- u. Bettfedern-Reinigungs-Service -
- Mode für die ganze Familie
- Vollsortiment- u. Helmservice
- Berufsbekleidung aller Art
- Schiesser-Triumph -Seidensticker - Irisette-Wäsche-Shop
- - Eigener Parkplatz -

Jetzt Betten-Reinigung zum - SUPER-SPARPREIS -



Kundendienst
Tel. 02443 / 2424

Lieferservice
60 km frei Haus

**53894 Mechernich / Eifel
Bahnstraße 8 / Ecke Neuer Marktplatz**



Chefin
Marita Nagel



Anna Nagel



Lisa Thelen



Julia Keßel

Friseur Salon Marita

- Damen
- Herren
- Kinder



Eveline Gentz



Anna Zädler



Beate Koch-Zaiflen

Öffnungszeiten:

Di., Mi., Fr. von 08⁰⁰ bis 18⁰⁰ Uhr
Do. von 08⁰⁰ bis 19⁰⁰ Uhr
Sa. von 08⁰⁰ bis 14⁰⁰ Uhr

Bahnstr. 18 - 53894 Mechernich
Tel: 02443 / 90 48 260

Planen Sie eine Gruppenreise?

Wir sind Ihr zuverlässiger Partner, wenn es um die Planung und Durchführung von Tages- und Mehrtagesreisen im In- und Ausland geht.



Mit viel Kreativität, kompetentem Service und der Liebe zum Reisen organisieren wir Ihre individuelle Gruppenreise! Von A-Z begleiten wir Ihre Gruppen auf Entdeckungstour.



- Vereinsreisen • Betriebsausflüge
- Clubtouren • Klassenfahrten
- Radwanderreisen ...

SCHNEIDER BANK

Johannesweg 16
53894 Mechernich

Telefon 02443 - 2446

www.schneider-bank.de

2. Mannschaft

Deutlicher Heimsieg 9:0 gegen Schönau

Am 19. April gelang uns ein deutlicher Heimsieg gegen den TSV Schönau II.

Mit einer unserer besseren Spiele konnten wir unbekümmert die 3 Punkte sicherstellen. Trotz leichtsinniger Chancenverwertung und zum Teil lässiger Spielweise war unser Sieg über 90 Minuten nicht gefährdet. Trainer und Betreuer waren dennoch über diese Leistung erfreut aber nicht gänzlich zufrieden. Die ersten 45 Minuten lassen die notwendige Konzentration und eine Unsicherheit zurück, die in den nächsten Spielen von Beginn an abgelegt werden muss. Eigentlich hätte diese Unsicherheit nicht aufkommen müssen, weil Abbas das Team bereits in der 7. Minute mit der 1:0 Führung belohnte. Nach 19 Minuten konnte erneut Abbas mit dem 2:0 die Führung ausbauen.

Jetzt hätte unsere Mannschaft eigentlich mit Ruhe und ausgefuchst das Spiel und die Torausbeute bis zur Halbzeit ausbauen können. Doch das gelang nicht und es kamen Bedenken in unser Spiel. Vielleicht war es auch der Gedanke, dass hier ein Spaziergang vor uns liegt. Jedenfalls gelang uns kein weiteres Tor bis zur Halbzeitpause.

In der Halbzeitpause konnten wir unsere Fehler ansprechen und mit einigen Umstellungen gingen wir sehr konzentriert in die letzten 45 Minuten. Endlich konnten wir unsere Überlegenheit nutzen und weitere sieben Tore erzielen.

Dies ist aber auch dem Umstand zu verdanken, dass der Gegner konditionell nicht mehr viel dagegen zu setzen hatte. Das Team von Schönau war bereits mit dem Anpfiff mit einem Feldspieler weniger angetreten. Und ab der 60. Minute musste verletzungsbedingt ein weiterer Spieler das Feld verlassen.

Die Tore in der zweiten Halbzeit:

50. Minute (3:0) Waldi, der nach langer Verletzungspause endlich wieder ins Team zurückgekehrt ist, 54. Minute (4:0) Abbas, 58. Minute (5:0) Martin, 67. Minute (6:0) Olli, 69. Minute (7:0) Stephan, 77. Minute (8:0) Ali den Endstand in der 88. Minute (9:0) Waldi. In der 85. Minute hatte unser Torwart die Möglichkeit sich per Strafstoß

Bestattungen



Meisterbetrieb

Ohles
Bahnstr. 41-43
53894 Mechernich
02443-2107
www.ohles.de

Bestattungen auf allen
Friedhöfen und Wäldern

Bestattungsvorsorge

Eigene Trauerhalle u.
Verabschiedungsräume



1 Eine Erfahrung:
Jeder braucht
einen sicheren
Rückhalt.

Ursula Holl – Allianz Kundin seit 2009, Fußball-Weltmeisterin

Mehr zum Thema Vorsorge bei Ihrer Allianz vor Ort.
Was andere Kunden erlebt haben, erfahren Sie auf meiner Homepage.

Robert und Sebastian Fischer

Vertretungen der Allianz
Turmhofstr. 19, 53879 Mechernich
sebastian.fischer1@allianz.de
www.sebastianfischer-allianz.de

Tel. 0 24 43.23 73
Fax 0 24 43.86 88

Allianz

in die Torschützenliste einzutragen. Doch der Torwart von Schönau konnte das Duell der Torhüter für sich entscheiden. Schade Mahmoud, wir hätten uns gefreut.

Fazit: Jungs das war **nicht** Spitze, aber der Klassenunterschied war deutlich zu erkennen.

Aufgebot:

Mahmoud Yassine, Oliver Heinzen, Stephan Dreesen, Peter Breuer, Torsten Flimm, Daniel Lippmann, Ferdi Ajdini, Roman Reitz, Martin Schnorrenberg, Jonas Keßeler, Waldemar Schulz, Abbas El Mahmoud, Kuwan Kahlil Jijou und Sascha Krischer

**Auswärtserfolg gegen die
SpVg Nöthen-Pesch-Harzheim II**

Am 26. April erspielten wir uns einen 3:0 Sieg in Pesch.

Die ersten 20 Minuten des Spiels waren ausgeglichen und die SpVg hatte mehrere Möglichkeit in Führung zu gehen. Die SpVg versuchte es mit Distanzschüssen, Hebern und aus spitzem Winkel. Doch Torwart „Mahmoud“ hielt mit einer ausgezeichneten Leistung seinen Kasten sauber und uns im Spiel. Mahmoud war an diesem Tag nicht zu besiegen.

In der 25. Minute musste unser Gegner das Ausscheiden eines Mittelfeldspielers beklagen, der unglücklich umknickte und ins Krankenhaus gebracht werden musste. Die TuS wünscht dem Spieler eine rasche Genesung.

Die kurze Unterbrechung konnten wir nutzen und neue Anweisungen des bis dahin laut agierenden Trainers mit ins Spiel zu nehmen. Unser Zusammenspiel wurde zwar nicht viel besser, doch versuchten wir das bislang umständliche Spiel durch schnelle Abschlüsse zu forcieren.

In der 29. Minute gelang „Ahmed“ die 1:0 Führung mit einem Weitschuss der genau passte. Ahmed hatte bemerkt, dass der Torwart etwas zu weit vor dem Tor stand und nutzte dies eiskalt aus. Zunächst wurde unser Spiel durch die Führung nicht viel besser. Aber wir nahmen jetzt den Kampf an und bemühten uns den Spielaufbau flüssiger zu gestalten. Es lief bis dahin wenig zusammen. Wir merkten, dass hier und heute noch mehr Lauf- und Kampfbereitschaft aufgebracht werden musste. Einige legten den Schalter um und waren sofort bei der Sache.

Aber die SpVg drückte gleichzeitig auf den Ausgleich. Unsere Abwehr stand zwar gut und lies nur wenig zu,

musste aber hier und da auf Kosten einer Ecke klären. In der 35. Minute bekam die SpVg eine Ecke, die aber geklärt werden konnte. Mit nur 3 Spielzügen waren wir vor dem Tor des Gegners und konnten in der 36. Minute auf 2:0 erhöhen.

Steff schlug den Ball aus der Gefahrenzone auf Ali im Mittelfeld. Durch sein schnelles Umschalten konnte er den Ball dem mitgelaufenen „Martin“ genau in Lauf spielen. Martin suchte den direkten Weg zum Tor und konnte durch nachsetzen dem herausgelaufenen Torwart der SpVg den Ball ins Netz schießen. Doch unser Spiel lief trotz der Führung absolut hektisch ab. Auch die Bemühungen des Trainers wurden wenig beachtet und so mussten wir bis zur Halbzeitpause warten, bis endlich einige Dinge geklärt werden konnten.

Nach der Halbzeitpause kam neuer Wind in unser Spiel. Zudem wollten wir die 3 Punkte nicht leichtfertig liegen lassen. Das Team war zurück und plötzlich lief auch unser Aufbauspiel immer besser. Es wurden erste hundertprozentige Torchancen erspielt und wie so oft, kläglich vergeben. Doch man(n) merkte es dem Team an, das die 3 Punkte bei der TuS bleiben sollen. Das Flügelspiel wurde verstärkt, die Laufbereitschaft erhöht und noch einen Gang höher geschaltet sowie öfter das direkte Dribbling gesucht.

Die SpVg Nöthen konnte jetzt nur noch reagieren und wurde mehr und mehr in der eigenen Hälfte im Spielaufbau erfolgreich angegriffen. Die Ballverluste konnten wir in der 61 Minute nutzen. „Waldi“ erhöhte nach Ballannahme, schneller Drehung mit einem Schuss aus dem Fußgelenk auf 3:0. Danach hatte der Gegner nicht mehr viel Mut gegen uns anzurennen.

Fazit: Wir haben uns gegen einen äußerst defensiv und kampfstark agierenden Gegner sehr schwer getan und gesehen, dass ein starker Torwart die Hälfte der Miete ist. Am Ende das Team aufgrund der zweiten Halbzeit aber verdient gewonnen hat.

Aufgebot:

Mahmoud Yassine, Oliver Heinzen, Stephan Dreesen, Peter Breuer, Torsten Flimm, Daniel Lippmann, Ferdi Ajdini, Roman Reitz, Martin Schnorrenberg, Ahmed Kobrosli, Mario Taurisano, Jonas Keßeler, Waldemar Schulz, Abbas El Mahmoud, Jonas Kessler und Steven Dreßel

**Heuschnupfen, Allergien, Immunschwäche, Neurodermitis,
Migräne, Rheuma, Rücken- und Gelenkleiden:**

biologische Spezialdiagnostik und gezielte Ausleitungstherapien ermöglichen optimale Behandlungserfolge.

Weitere Behandlungsschwerpunkte:
Umweltmedizin, Zahnherddiagnostik, Amalgam- und Palladiumentgiftung.

Privatpraxis Dr. med. Jochen Keils
Schwerpunktpraxis für Naturheilverfahren und Umweltmedizin

Unitasstr. 36, Euskirchen, Tel. 02251-57879

www.Praxis-Keils.de

Blamable 0:5 Niederlage gegen den Tabellenführer SG Bürvenich/Schwerfen

Am 03. Mai mussten wir erkennen, dass wir in der Spitze noch nichts ausrichten können. Der Gegner war uns in allen Belangen einen Schritt voraus. Zudem haben wir wieder einmal Schlange und Kaninchen gespielt. Zuviel Respekt vor dem Gegner und wenig Zutrauen in die eigenen Stärken.

In den ersten 20 Minuten konnten wir gut mitspielen und haben auch zwei gute Torchancen vergeben. Eine von diesen Torchancen war eine 200% Chance und wurde ungestüm vergeben. In der 27. Minute mussten wir dann das erste Gegentor hinnehmen. Das Zweite fiel in der 30. Minute und das entscheidende dritte Tor bereits in der 40. Minute. Dies war dann auch gleichzeitig der Halbzeitstand.

Eigentlich war das Spiel entschieden. Doch wir hatten nichts zu verlieren und wollten nach der Pause noch einmal angreifen. Dies gelang uns überhaupt nicht und wir mussten in der 89. Minute und in der 90. Minute die Gegentore vier und fünf hinnehmen.

Fazit: Als Team und mit Mut schlägt uns fast keiner. Doch es gilt dies für jedes Spiel abzurufen und den Kopf bei einem Rückstand nicht in den Sand zu stecken.

Aufgebot:

Mahmoud Yassine, Oliver Heinzen, Stephan Dreesen, Peter Breuer, Torsten Flimm, Daniel Lippmann, Ferdi Ajdini, Roman Reitz, Martin Schnorrenberg, Ahmed Kobrosli, Mario Taurisano Jonas Keßeler, Waldemar Schulz, Abbas El Mahmoud, Jonas Kessler und Steven Dreßel

Unglückliche 0:1 Niederlage gegen die Sportgemeinschaft `92

Am 10. Mai mussten wir uns einer unglücklichen Niederlage gegen die SG `92 beugen.

An diesem Sonntag wollten wir die klägliche Niederlage vom 03. Mai vergessen machen und erhielten dafür nur

eine schmerzliche 0:1 Niederlage. Mit Beginn des Spieles zeigten wir, dass hier und heute die 3 Punkte nicht zu verschenken sind. Sehr konzentriert gingen wir in das Spiel und merkten schnell, dass hier die Taktik eine wichtige Rolle spielen würde.

Die SG `92 agierte zumeist mit langen Bällen um die schnellen Stürmer in Position zu bringen. Doch unsere Abwehr mit Torsten, Ferdi und Steven war darauf eingestellt und konnte sich auf den Keeper Mahmoud verlassen. Die langen Bälle des Gegners wurden rechtzeitig abgefangen und sofort der Gegenangriff eingeleitet.

Bis zur 20. Minute passierte nichts. Beide Teams waren hoch motiviert und legalisierten sich jeweils kurz vor dem Strafraum oder spätestens am Strafraum. Schrittweise finden wir noch besser in unser Spiel und es wurden einige gute Torchancen herausgespielt. Leider konnte keine dieser Chancen zum Torerfolg genutzt werden.

Beide Teams gehen Torlos in die Halbzeitpause. Die TuS kommt hoch motiviert aus der Kabine und hat zweimal ausgewechselt. Doch die Gäste sind etwas wacher und kommen in der 51. Minute zu einem Freistoß an der linken Strafraumgrenze. Der Ball wird ins Zentrum geschlagen und landet nach einem Kopfball im Tor der TuS. Dieses 0:1 war zu diesem Zeitpunkt nicht verdient und stellte den Spielverlauf auf den Kopf.

Danach versetzte das Team der TuS II die SG`92 unter Druck und versuchte mit allen möglichen Mitteln den Ausgleich zu erzielen. Leider gelang dies an diesem Sonntag trotz bester Möglichkeiten nicht.

Fazit: Trotz sehr guter Leistung unglücklich verloren. Es gilt die wenigen Chancen zu nutzen um am Ende nicht mit leeren Händen da zu stehen.

Aufgebot:

Mahmoud Yassine, Oliver Heinzen, Stephan Dreesen, Peter Breuer, Torsten Flimm, Daniel Lippmann, Ferdi Ajdini, Martin Schnorrenberg, Ahmed Kobrosli, Waldemar Schulz, Abbas El Mahmoud, Kuwan Khalil, Steven Dreßel, und Sacha Krischer



**Auf die Plätze.
Fertig. Leben!**

Muskeltraining sorgt für Vitalität und Kraft und bringt Bewegung in Ihr Leben.

Sportwelt Schäfer
Im Goldenen Tal 8
53902 Bad Münstereifel
Tel. 0 22 53 - 76 43
info@sportwelt-schaefer.de
www.sportwelt-schaefer.de

INJOY Mechnich
Seeweg 9
53894 Mechnich
Tel. 0 24 43 - 31 58 130
info@injoy-mechernich.de
www.injoy-mechernich.de

für ein besseres Leben

INJOY
INTERNATIONAL SPORTS & WELLNESSCLUBS

Sportwelt Schäfer

Nachholspiel gegen Billig III

Das für den 14. Mai 2015 neu angesetzte Spiel (Nachholspiel vom November 2014) gegen Billig III wird mit 2:0 Toren und 3 Punkten für die TuS II gewertet. Die Mannschaft von Billig III ist nicht angetreten.

Auswärtserfolg gegen SG Mutscheid/Effelsberg

Am 17. Mai erspielten und erkämpften wir in Mutscheid einen verdienten 2:0 Auswärtssieg.

Dieser Auswärtserfolg wurde uns nicht geschenkt. Ganz im Gegenteil, wir mussten lange warten bis wir uns letztendlich durchsetzen konnten. Das Spiel war geprägt von Taktik und Geduld. Wir ahnten früh wie uns der Gegner an diesem Tag bezwingen wollte. Dies gelang nicht, weil wir mit klugem und beweglichem Fußball von Anfang nicht auf die Taktik des Gegners eingingen bzw. unsere Taktik am Schluss die bessere war.

In der ersten Halbzeit passierte 15 Minuten nicht viel. Mutscheid stand kompakt am eigenen Strafraum und wollte uns mit langen Bällen überraschen. Dies fand statt unter dem Motto den „Alten“ von der TuS laufen wir schon davon. Doch die „Alten“, allen voran „Dino Peter“, lies nichts anbrennen. Jedoch vor lauter Übermut gelang es „Dino Peter“ sich hier und da selbst unter Druck zu bringen. Doch Welch ein Glück, entweder konnte er selbst noch gerade so seine Patzer ausbügeln oder seine Mitspieler Steven (rechts) und Ferdi (links) griffen dem Dino dabei unter die Arme. Unser Tor blieb bis zur Pause leer.

Zwar hatten die Gäste zwei Einschussmöglichkeiten die aus unserer Sicht vergeben bzw. durch unseren Mahmoud verhindert wurden. Auch wir hatten durchaus mehrere Chancen, die auch wir nicht in Tore umwandeln konnten. Torlos gehen beide Teams in die Pause.

In der Halbzeitpause werden eigene Fehler in Ruhe angesprochen und nochmals auf das Schlagen von langen Bällen des Gegners hingewiesen. Mit neuer Motivation, Spielfreude und zwei frischen Kräften geht es in die zweite Hälfte der Partie.

Die nächsten 10 Minuten passiert nicht viel auf dem Platz, dafür neben dem Platz. Einige Zuschauer sind mit der Leistung des Schiris sehr unzufrieden.

Doch ab der 55. Minute übernimmt die TuS die Regie auf dem Platz und will die Führung. Angetrieben von „Ali“ unserem Kapitän werden die Bälle im Mittelfeld abgefangen und zügig in die Spitze gespielt. Doch diese Zuspiele sind ein wenig ungenau oder können auf Kosten von Ecken geklärt werden. Wir lassen trotzdem nicht locker, also weiter, es funktioniert bestimmt bald.

Dies geschieht dann in der 67. Minute. Nach einer Ecke für uns, ist es „Waldi“ der den zu weit geschlagenen Ball erneut vor das Tor flankt. „Abbas“ ist mit dem Kopf zur Stelle und nickt den Ball zur 1:0 Führung über die Torlinie. ENDLICH wurde das unermüdliche anrennen belohnt. Wir dürfen nicht vergessen nach hinten gut zu sichern, das nicht doch noch einer der langen Bälle im Tor landet.

**Wir wissen nicht,
wer die Fußball-
Bundesliga sponsert...**

**...wir engagieren uns
in der Region.**

Regionale Verbundenheit ist uns wichtig. Deshalb bieten wir unseren Kunden den direkten, unkomplizierten und persönlichen Kontakt von Mensch zu Mensch. Neben rund 150 Arbeitsplätzen halten wir jährlich Ausbildungsplätze und Praktikantenstellen bereit. Mit einem Investitionsvolumen von durchschnittlichen sechs Millionen Euro im Jahr sind wir ein bedeutender Auftraggeber für die ortsansässigen Handwerksbetriebe und die Bauwirtschaft. Sport- und Kultursponsoring sowie die Unterstützung von sozialen Einrichtungen runden das Engagement für die Region ab.

Ganz persönlich, kompetent und regional.

REGIONALGAS
EUSKIRCHEN

TV - HAUSGERÄTE

L Ü C K E

VERKAUF · INSTALLATION · REPARATUR

...seit mehr als 40 Jahren!

- TV/HIFI/SAT
- HAUSGERÄTE
- INSTALLATIONS-SERVICE
- REPARATUR-SERVICE

Waschmaschine oder Fernseher defekt?
Kein Problem! Wir bieten Ihnen einen umfangreichen Reparaturservice für alle Hausgeräte und Geräte der Unterhaltungselektronik. Ersatzteil und Zubehörverkauf.








Inh. Willi Lücke, Steggasse 3
 53894 Mechernich-Schaven
 Telefon 02443 - 5847

www.tv-hausgeraete-luecke.de

Ab der 75. Minute stellt Mutscheid um und versucht nun mit Angriffsspressing uns unter Druck zu setzen. Dies gelingt nicht. Jetzt ist Platz im Spiel der TuS nach vorne. Zunächst können wir den Vorteil nicht nutzen und müssen bis zur 82. Minute warten. In dieser Minute wird „Abbas“ vor dem Strafraum des Gegners angespielt und kann sich mit einem sehenswerten Dribbling durchsetzen. Er umspielt zwei Gegner und bringt den Ball zum 2:0 Endstand sicher im Netz unter.

Fazit: Jungs das war **nicht** Spitze, aber wir haben von Spielbeginn das Geschehen auf dem Platz bis zum Ende diktiert. Einige haben gelernt, dass Geduld und eine gute Taktik manchmal notwendig sind um die Spiele zu gewinnen. Im Ganzen hat das Team funktioniert.

Aufgebot:

Mahmoud Yassine, Peter Breuer, Ferdi Ajdini, Steven Dreßel, Daniel Lippmann, Ali Alayan, Thomas Schuld, Martin Schnorrenberg, Waldemar Schulz., Abbas El Mahmoud, Lado Gelashvilli, Ahmed Kobrosli, Nico Hohn, Kuwan Kahlil Jijou, Roman Reitz, und Sascha Krischer

Die nächsten Spieltermine der 2. Mannschaft in der Kreisliga C7		
So. 31.05.15 15:00	SV BAM-Iversheim II	: TuS Mechernich II
So. 07.06.15 13:00	TuS Mechernich II	: SG Rotbachtal / Strempt II



Kreissparkasse Euskirchen

Gut für die Region.

Kreisliga C7 Euskirchen

Pl.	Mannschaft	Sp.	g	u	v	Torverh.	Diff.	Pkte
1.	Sportgemeinschaft 92	24	19	2	3	99 : 14	85	59
2.	SG Bürvenich/Schw. II	22	18	2	2	119 : 15	104	56
3.	SV Bad Münsterei.-I. II	23	18	2	3	68 : 28	40	56
4.	SV Rinnen	24	17	4	3	104 : 36	68	55
5.	SG Mutscheid/Eff.	23	16	2	5	48 : 24	24	50
6.	TuS Mechernich II	23	15	2	6	64 : 32	32	47
7.	RW Billig III	22	11	0	11	71 : 59	12	33
8.	Nöthen-P./H. II	23	9	1	13	47 : 52	-5	28
9.	SG Satzvey/Veytal	23	8	0	15	31 : 60	-29	24
10.	SG Feytal/Weyer II	24	6	1	17	49 : 81	-32	19
11.	Holzheim-Weiler	22	5	2	15	28 : 65	-37	17
12.	SG Rotbachtal/Str. II	23	4	2	17	29 : 90	-61	14
13.	FC Scheven	23	2	1	20	18 : 117	-99	7
14.	TSV Schönau II	23	2	1	20	18 : 120	-102	7








Es sind diese Menschen, die jedem unserer Tage mehr Leben geben!

Das Sozialwerk Communio in Christo e.V. bietet seit mehr als 20 Jahren betroffenen Menschen in Ihren individuellen Pflege- und Begleitungsbedürfnissen ein Zuhause. Als soziales Dienstleistungsunternehmen wachsen wir gemeinsam mit Mechernich und seinen Menschen seit über zwanzig Jahren. Mit mittlerweile 300 Mitarbeitern aus der Region ist es schön ein Teil dieser Stadt zu sein.

Sozialwerk Communio in Christo e.V.
 Bruchgasse 10-14 • 53894 Mechernich • Telefon: 02443/9814-0 • Telefax: 02443/9814-730 • www.communio-in-christo.de

Fußballjugend

Fördertraining - Neustart seit 22.04.2015

Das im Frühjahr des letzten Jahres gestartete Fördertrainings-Programm der TuS Mechernich für Jugendspieler begann am 22.04.2015 um 14:30 Uhr erneut im Eifelstadion.

Das Fördertraining ist ein ergänzendes Trick-, Technik- und Koordinationstraining für begabte Spielerinnen und Spieler von 7 bis 12 Jahren. Eine Mitgliedschaft in einem der SG-Vereine (TuS Mechernich, TSV Feytal, Concordia Weyer) ist nicht notwendig. Das Konzept sieht vor, dass in diesem speziellen einstündigen Training mit maximal acht Teilnehmern den Kindern eine umfassende Anzahl von Tricks vermittelt wird. Typische fußballspezifische Bewegungsabläufe sollen besser kennengelernt bzw. automatisiert werden. Unterstützt wird dies durch spezifisches Technik- und Koordinationstraining.

Kinder der G-, F- und E-Jugend haben besonders großen Spaß an Übungen im technisch-koordinativen Bereich und erzielen somit besonders große Lernfortschritte. Das Fördertraining stellt somit die Möglichkeit dar, durch die gelernten Tricks bereits früh eine gute Technik zu entwickeln. Geleitet wird das Training von Jonas Keßeler, Trainer der D1 der SG Mechernich-Feytal-Weyer und Anwärter auf die UEFA-B-Lizenz des DFB. Sollte die Anzahl der Anmeldungen höher als acht sein, wird ein zweiter Termin von Co-Trainer Simeon Schüller angeboten.

Das Fördertrainingsprogramm stammt von der Münchener Fußball Schule unter der Leitung von David Niedermeier, Trainer der U11 des FC Bayern München, bei dem unser Trainer Jonas ein mehrwöchiges Praktikum absolviert hat.

Wenn Sie Ihr Kind anmelden möchten, können Sie sich mit dem zuständigen Trainer unter 0157/87294885 in Verbindung setzen. (jk)

Tolle Saison mit Happy End

D1 erkämpft den Klassenerhalt im Saisonfinale von Jonas Keßeler

Dass es ein aufregendes Jahr für die D1 der SG Mechernich/Feytal/Weyer werden würde, war von Beginn an abzusehen. Aber dass die Entscheidung über den Klas-

senverbleib in einem solchen Herzschlagfinale fallen würde, hätte dann doch niemand erwartet.

Drehen wir die Zeit zurück: Der Umstieg von der E-Jugend in die D-Jugend mit ihren sämtlichen Veränderungen bereitete der Mannschaft des Jahrgangs 2003 zu Beginn einige Probleme.

Angesichts des kommenden Wechsels in die D-Jugend fand bereits im Frühjahr vergangenen Jahres ein Testspiel gegen die E-Jugend des FC Rheinsüd Köln unter D-Jugend-Bedingungen statt.

Der Start gestaltete sich erwartungsgemäß schwierig. Eine knappe Niederlage im Pokal und ein 2:10 gegen die Mannschaft des ETSC älteren Jahrgangs bildeten den etwas missglückten Auftakt in das neue Spieljahr.

Doch schon in den nächsten Partien waren die Ergebnisse äußerst knapp und das Trainergespann konnte vermerken, dass das junge Mechernicher Team spielerisch mindestens ebenbürtig, häufig sogar überlegen war. Lediglich die körperliche Präsenz der anderen Mannschaften bereiteten Schwierigkeiten.

Gegen die ebenfalls aus Spielern des Jahrgangs 2003 bestehende Mannschaft der JSG Erft 01 II gelang schließlich auch der erste Dreier der Saison.



Partystimmung der D1 nach Klassenerhalt

Auch wenn die nächsten Spiele wieder verloren gingen, entwickelte sich die Mannschaft bemerkenswert: Auch die Neuzugänge Lenny und Georg spielten eine tragende Rolle in der hervorragend harmonisierenden Truppe.

Im Herbst stand das Derby gegen den VfL Kommern (2002er) an. Hier führte die SG Mannschaft über weite

Geschenkidee: Bücher Scheck Service

- Schulbedarf
- Trendkollektionen
- Bürobedarf
- Lotto

Bücher  Schwinning

Mechernich · Dr.-Felix-Gerhardus-Str. 11 · Tel. 02443/2263 · Fax 2882

Melli's Schmucklädchen
Systemschmuck - Edelstahl- u. Silberschmuck,
Uhren, Accessoires und vieles mehr...

Weierstr. 41
53894 Mechernich
02443 - 912 36 11
0157 - 74 16 26 48

Strecken und dominierte das Spiel fast nach Belieben. Kurz vor Schluss gelang dem VfL jedoch der glückliche Ausgleich. Auch wenn nur ein Punkt herausprang, waren wir Trainer äußerst zufrieden. Die Maxime der Trainer ist stets, dass die Ausbildung, nicht jedoch Ergebnisse, im Fokus liegt.

Zur Rückrunde war die Mannschaft nach durchgängigem Training im Winter in Topform: So konnten nun auch die Früchte der Arbeit eingefahren und einige Siege in Serie errungen werden. Tabellendritter Bliesheim (3:1), Sportfreunde Wüschheim-Büllesheim (3:0) und Olef (2:0) wurden geschlagen. Der vielleicht hervorragendste Erfolg gelang beim 1:0 gegen Erftstadt-Lechenich. Einen extrem kampfstarken Gegner.

Danach folgten wieder einige Niederlagen, sodass der Vorsprung wieder schmolz und zwei Spieltage vor Schluss ein Abstieg durchaus im Bereich des Möglichen lag. Es wäre schade gewesen, für die hervorragende Mannschaft, als älterer Jahrgang in der Kreisliga antreten zu müssen. Die folgende Niederlage gegen Füssenich-Geich (1:2) war besonders bitter, da die Jungs lange Zeit in Führung lagen und am Ende einfach die Kraft gegen den physisch starken Gegner fehlte, da unter der Woche keine Feldspieler zur Auswechslung bereit standen.

Am 25. April stand schließlich das Saisonfinale vor der Tür. Nun würde über die Ligazugehörigkeit entschieden werden. Die Voraussetzungen waren ganz gut, hatte der starke Eindruck gegen Füssenich doch Mut für das letzte Spiel der Saison gegen Olef gemacht. Doch der Verlierer würde den Gang in die Kreisliga antreten müssen und aus diesem Grund war die Mannschaft der SG Mechernich/Feytal/ Weyer vor Anpfiff sehr nervös.

Mit folgender Aufstellung begann die SG Mechernich/Feytal/Weyer das Spiel:



Doch leichte Vorteile ergaben sich, aufgrund der Dominanz, für die Mechernicher, auch wenn die größte Chance auf Seiten der Gäste verzeichnet wurde. In der zweiten Hälfte löste Pascal mit einem verwandten Handelfmeter den Knoten und die D1 gewann am Ende verdient mit 3:0.

Somit stand am Ende doch der Klassenverbleib fest und die Mannschaft konnte ausgelassen feiern. Nach einer sehr positiven Saison rückte letztendlich doch noch ein-

mal der Abstieg in den Bereich des Möglichen. Doch die Mannschaft blieb souverän, erreichte ihr Ziel und hielt am Ende verdientermaßen die Klasse und das gegen Mannschaften die größtenteils ein Jahr älter waren.

Alles in Allem lässt sich festhalten, dass sich die Mannschaft in dieser Saison prächtig entwickelt hat und die individuelle Ausbildung in hervorragendem Maß voranschreitet. Vor allem technisch ist die Mannschaft mittlerweile auf einem außergewöhnlichen Niveau. Ein besonderer Dank geht an dieser Stelle auch an die Eltern für die tolle Zusammenarbeit! Auf eine spannende kommende Saison!!

Der Kader: 1 Freddy, 4 Pepsi, 5 Fidan, 6 Nils, 7 Pascal, 8 Leander, 9 Maurizio, 10 Noel, 11 Felix, 12 Fabio, 13 Marcel, 14 Jan, 15 Reuben, 17 Lenny, 18 Georg, 19 Maksim sowie die Trainer Benny, Simeon und Jonas

Die Sonderligasaison 2014/2015 der D1

Ein Saisonfazit von Kapitän Lenny Ruschig

„Ich persönlich fand die Saison sehr gut, weil wir als Mannschaft sehr gut zusammengewachsen sind und eigentlich versteht sich jeder mit jedem. Es kam mir diese Saison so vor, als ob uns die Niederlagen nichts ausgemacht haben, sondern sie haben uns eher motiviert. Meiner Meinung nach waren diese Niederlagen auch dafür verantwortlich, dass wir als Mannschaft so gut zusammengewachsen sind, da wir nie an uns gezweifelt haben und uns dadurch immer weiter gepusht haben.

Die Trainerarbeit war in dieser Saison - Weltklasse!

Das Trainingslager am Anfang der Saison war der perfekte Startschuss für die erste Saison in der Sonderliga!

Die Trainingseinheiten waren aus meiner Sicht perfekt, da immer etwas anderes auf uns wartete, beispielsweise Koordinationstraining gemischt mit Taktiktraining, Zweikampftraining oder zwischendurch mal ein „Fun-Training“.

Wie schon erwähnt war die Trainerleitung dieses Jahr Weltklasse und ich hoffe, dass wir Jonas und Benny auch noch in fünf Jahren als Trainer haben werden. Ich denke, dass sich die meisten Spieler aus unserer Mannschaft spielerisch und technisch prächtig entwickelt haben. (Dies ist natürlich Euer „Werk“!)

Ich glaube fest daran, dass wenn wir uns weiterhin immer so motivieren und die Trainer so cool, fleißig usw.



HOLIDAY LAND

HOLIDAY LAND
Reisebüro Schäfer

Dr.-Felix-Gerhardus-Str. 11 • 53894 Mechernich
Tel. 0 24 43/ 9 89 70 • Fax: 0 24 43/89 96
reisebueroschaefer@t-online.de
www.holidayland-schaefer.de

bleiben (was auch uns Spieler betrifft), können wir die Sonderliga rocken und hoffentlich den ersten Platz in der Tabelle ergattern.



Ich freue mich schon auf die kommende Saison!“
Lenny Ruschig

Pokalenspiel Frauen - Müngersdorf wir kommen!

Ein Bericht von Thomas Ohlerth (Vater eines E-Jugendlichen)

Das DFB-Pokalfinale der Frauen 2015 stand dieses Jahr am 1. Mai im Kölner RheinEnergieStadion auf dem Programm. Und wir waren dabei! Wir, das sind die Fußball F- und E-Jugend sowie unsere B-Juniorinnen. —————

Wollen Sie uns unterstützen, bei uns werben. Rufen Sie uns an!

Ansprechpartner:



Alfons Schäfer
Wacholder 3c
53894 Mech.-Kommern
Tel.: 02443 / 2140



Hans Leo Schüller
Im Schmidtenloch 5a
53894 Mechernich
Tel.: 02443 / 4755

Ihr Pflanzenfachbetrieb in der Eifel

Schaar
grün erleben

www.schaar-pflanzenwelt.de

Schaar Pflanzenwelt

Furtstraße 26, 53925 Kall-Scheven
Tel.: 0 24 41 / 84 45, Fax: 46 77
info@schaar-pflanzenwelt.de

Steak Restaurant ZAGREB

Steakhaus - Restaurant **ZAGREB**
Inh. Familie Banic

Öffnungszeiten:
täglich von 11.30 - 15.00 Uhr
und von 17.30 - 23.30 Uhr

Sonn- und Feiertage durchgehend geöffnet

Landstraße 38
53894 Mechernich / Roggendorf
Telefon (0 24 43) 25 14



Dr. Gregor Jahnke
Tätigkeitsschwerpunkt:
Implantologie & Zahnersatz

Dr. Ute Jahnke
Tätigkeitsschwerpunkt:
Kinderzahnheilkunde



Praxis für Zahnheilkunde Dr. Jahnke
Friedrich-Wilhelmstr. 5 · 53894 Mechernich
Telefon: 0 24 43 - 20 11 · www.dr-jahnke.de · info@dr-jahnke.de

Implantologie • Kinderzahnarztpraxis • Prophylaxeabteilung • zahntechnisches Labor



Wir haben für jede Situation das Richtige für Sie

Kommen Sie zur HUK-COBURG. Ob für Ihr Auto, Ihre Gesundheit oder für mehr Rente: Hier stimmt der Preis. Sie erhalten ausgezeichnete Leistungen und einen kompletten Service für wenig Geld. Fragen Sie einfach! Wir beraten Sie gerne.

**Kundendienstbüro
Michael Schmitz**
Versicherungsfachwirt
Telefon 02443 3145518
Telefax 02443 3145519
Michael.Schmitz@HUKvm.de
Bahnstraße 24
53894 Mechernich
Öffnungszeiten:
Mo.-Fr. 9.00–13.00 Uhr
Mo. u. Do. 15.00–18.00 Uhr
und nach Vereinbarung



HUK-COBURG
Aus Tradition günstig



Es wurde vorher überlegt, dass ein gemeinsames Picknick das Ganze begleiten sollte. Da jeder etwas zu unserem Gemeinschaftspicknick beisteuerte, kam eine ordentliche Menge an herzhaften und süßen Leckereien zusammen. Getränke für die Kids wurden zentral über die Trainer besorgt. So kamen drei hochgefüllte Bollerwagen und einige Rucksäcke mit Verpflegung zusammen.

Rundherum um das Stadion sollte vor dem Spiel schon einiges geboten werden. Deswegen waren wir ab 13.00 Uhr vor Ort und schlugen unser Camp auf den Vorwiesen auf, nicht weit entfernt vom Stadion. Einige von uns hatten schon eine aufregende Fahrt durch halb Köln mit filmreifem Autoballett hinter sich gebracht, also musste sich gleich erst einmal gestärkt werden. (Ein Hoch auf die Bollerwagen!!). Die meisten unserer Spieler und ihre Geschwister waren gleich auf Erkundungstour durch das ganze Angebot rund um den Ballsport. Auf der Bühne gab es reichlich gute Musik von z.B. den Klüngelköpp und den Höhnern, die unbedingt aus der Nähe bestaunt werden mussten. Kurz vor Anpfiff wurden dann unsere Bollerwagen gepackt, zurück in die parkenden Autos gebracht und zwischengelagert.



Eine große Familie ging auf Reisen

Fast 19.500 Zuschauer brachten es auf eine schöne Atmosphäre und beeindruckende Kulisse für ein DFB-

Architekturbüro

Energieberater - zertifizierter Bausachverständiger

Alfred Jansen

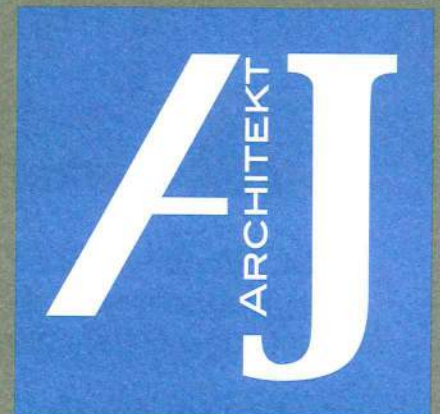
Dipl.-Ing. Architekt

Bahnstraße 55 - 53894 Mechernich

Tel. 02443 / 3176340 / -41 - Fax 02443 / 317 63 42

Mobil 0179 / 5370243 - alfredjansen@gmx.de

www.architekt-jansen.de



**Architektur - Statik - Bauphysik - Energieberatung - Immobilienbewertungen
Bausachverständigengutachten - Rohbauerstellung - Schlüsselfertigbau**

Pokalfinale der Damen. Sehr familiär, aber immer noch stimmungsvoll und dem Ereignis gerecht.

Die Fahnen und Einlaufkinder wurden fast mehr als die Spielerinnen bejubelt, da Lisa Reinecke aus unseren Reihen diesmal die Ehre hatte, die Potsdamer Fahne zu tragen. Nach dem Anstoß wurde schnell klar, dass keiner einen Favoriten in dieser Begegnung zwischen Potsdam und Wolfsburg hatte. So stand mal wieder der reine Fußball im Vordergrund und es wurde keine Mannschaft an sich bevorzugt, sondern gelungene Spielszenen beklatscht. Gerade beim Kommentieren und Analysieren von Spielzügen, Taktiken und dem Entstehen von Torchancen entwickelten sich unsere E-Junioren zu wahren Reifs und Réthys.



Fußballexperten unter sich - Die Jungs der E1

Wolfsburg konnte die Partie letztendlich 3:0 für sich entscheiden. Nach der Siegerehrung mussten leider auch wir den Heimweg antreten. Ohne große Eile spazierten wir vom Stadion zu unseren Autos an der Aachener Str., hier hatte aber keiner so recht Lust sich in den Stau Richtung Parkplatzausgang zu stellen. Also Kofferräume auf, Bollerwagen raus und nochmal gepicknickt. Wir standen günstig mit dem Rücken zu einer Wiese, so dass unsere Kinder sich noch mal richtig austoben konnten. Keine Ahnung wie lange, aber als das letzte Auto vor uns wegfuhr und es doch langsam frisch wurde, beschlossen wir auch den Tag zu beenden und zufrieden zurück in die Eifel zu fahren.



**GLASMACHER
IMMOBILIEN**

Immobilien, Finanzierung und Versicherung
Waltraud Glasmacher
Stiftsweg 14 · 53894 Mechernich
Tel. 0 24 43 / 90 26 60
www.glasmacher-immobilien.de

**glasmacher
versicherungsmakler**



unabhängig • leistungsstark • serviceorientiert

Tel: 02443-90 10 06 Ihr Partner in Versicherungsfragen
Kostenloser Vergleich

Stiftsweg 14 • 53894 Mechernich

Unsere Homepage - das Vergleichsportal für Ihre Versicherungen!
www.glasmacher-versicherungsmakler.de

Sicher zum Eigentum!



**aktivbau
Becker**

... mit Freude bauen!

53894 Mechernich · Kirchforst 11 · Tel. 0 24 43 / 90 20 50
www.aktivbau-becker.de

Heizung & Sanitär Marcel Bützler

Marcel Bützler
Installateur- und Heizungsbaumeister

Schwester Anna-Huberta Weg 3
53894 Mechernich

Telefon: 0 24 43 / 31 82 670
Mobil: 01 73 / 35 48 376
www.heizung-buetzler.de



Berthold
POËTES
Kanaltechnik

www.poeteskanaltechnik.eu

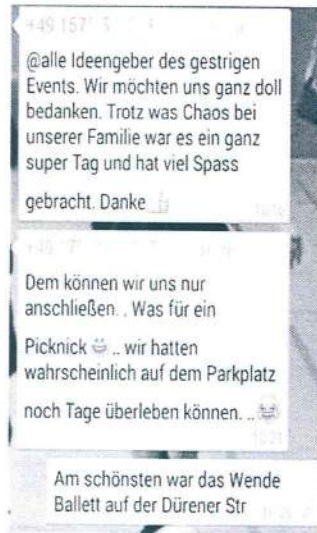
- Rohrreinigung
- Kanal-TV-Ortung
- Dichtheitsprüfung
- Kanalsanierung
- Wartung/Prüfung
- Feuchtigkeitsprobleme

Mechernich ☎ 0 24 43 - 9 04 95 95
Euskirchen ☎ 0 22 51 - 5 10 67
Notdienst ☎ 07 00 - 4706 4706

Zertifizierter Fachbetrieb

Alle Beteiligten, egal ob Spieler, Trainer oder Elternteil haben einen wunderschönen Nachmittag bei bestem Wetter verbringen können und schnell wurde klar, dass dies zu einer Wiederholung angeregt hat.

Bezeichnend noch zwei Auszüge aus der WhatsApp-Gruppe, dem nichts mehr hinzuzufügen ist.



War ein wirklich toller Tag an dem alles stimmte, sogar das Wetter ☺!

Die Eltern und vor allen Dingen die Kinder hatten riesen Spaß und Freude.

Zudem hatte für die gemeinsam mit dem Auto angereisten Familien alleine schon die grandiose Hinfahrt richtigen

Eventcharakter 🍷 🍷!

Auf den Vielfach geäußerten Wunsch der Kinder und Eltern ist eine Wiederholung im nächsten Jahr schon geplant.

+49 176

Wir sind gerne wieder mit dabei....

Die Logo Haus GmbH mit Sitz in Mechernich stattete vor ein paar Monaten unsere neue Mädchenmannschaft mit diesen neuen Trikots aus und erfüllte damit auch ihren Farbwunsch. Die Mädchen und ihre Trainerin bedanken sich auf diesem Wege nochmals für die großartige Unterstützung bei Geschäftsführer Peter Neunzig, der völlig unkompliziert unsere Jugendarbeit mit seiner „Spende“ unterstützt hat.



Unsere D-Juniorinnen in neuen Trikots

Das aber auch in den neuen Trikots noch nicht alles rund läuft und die Mädchen sich auf dem Platz weiter finden müssen, ist völlig normal. Wir haben vor einigen Monaten bei null angefangen und gehen kontinuierlich weiter die nächsten Schritte. Dabei lassen wir uns völlig unkompliziert die Zeit, die unsere Mädchen brauchen. Der Zuwachs ist weiterhin enorm und bestätigt uns darin,

Neues Trikot für die D-Juniorinnen

Aufgrund der sehr langen Winterpause verschob sich ein nicht minder wichtiger Termin immer und immer wieder nach hinten. Doch am 09. Mai war es dann endlich soweit. Die D-Juniorinnenmannschaft konnte endlich zum offiziellen Fototermin, am Rande des Spiels gegen Bad Münstereifel Aufstellung nehmen.

WOHIN SOLL DIE REISE GEHEN?

Heizen - Sparen - Umwelt schonen

Sonnenenergie
Holz-Pelletsheizung
Erdwärme
Wärme aus der Luft



Öl/Gas
Brennwert
Nieder-
temperatur



Öl/Gas
Blockheiz-
kraftwerk



Vereinbaren Sie
Ihren persönlichen
Beratungstermin

PITZEN GmbH
Bad • Solar • Heizung

Im Weidenpützgarten 15
53894 Mechernich

Tel.: 02443 - 7441

www.w-pitzen.de

HOFMANN & HOFFMANN

IHRE BÄCKEREI

IN MECHERNICH!

- Traditionelles und handwerkliches Backen mit ausgewählten Zutaten
- Große Auswahl an frisch gebackenen Kuchen und Torten
- Kleines Café mit freundlicher Bedienung
- Bestellungen nehmen wir gern entgegen – auch Sonderwünsche sind kein Problem

Bahnstraße 44 • 53894 Mechernich • Tel.: 02443 2472 • Fax: 02443 4597

Öffnungszeiten Mo–Fr 06:00–18:30 Uhr • Sa 06:00–13:00 Uhr • So 08:00–17:00 Uhr



bewusst den richtigen Weg mit einer jungen reinen Mädchenmannschaft gegangen zu sein. Alle Kinder sind bei uns herzlich willkommen! (rb)

INTEGRATIONSTAG 31.05.2015

Zum Saisonende hin hat die Jugendabteilung sich einem Projekt zugewandt, welches aus unserer Gesellschaft einfach nicht mehr hinwegzudenken ist. Die Flüchtlingsproblematik und der damit verbundene Zulauf von Menschen die in ihrem Heimatland nicht mehr leben können/dürfen, macht auch vor der Stadt Mechernich nicht mehr halt. Derzeit leben ca. 170 Menschen aus den verschiedensten Ländern in Mechernich und wir als Breitensportverein möchten einen Schritt auf sie zugehen. Daher haben wir uns entschlossen einen Integrationstag durchzuführen. Hier soll über den Sport der erste Kontakt hergestellt und die Menschen integriert werden.

IKK classic unterstützt den Integrationstag und engagiert sich in der Jugendarbeit der TuS Mechernich

Die Gesundheitskasse IKK classic, mit Geschäftssitz in Aachen und seit kurzem Partner des Fußballverbandes Mittelrhein, konnte als Sponsor für den am 31. Mai in Mechernich stattfindenden Integrationstag gewonnen werden.

Der Kontakt zur IKK classic Marketingabteilung wurde über unseren E1-Trainer Alexander Klein hergestellt, welche sofort „Feuer und Flamme“ für unsere Jugendarbeit in der Spielgemeinschaft war. Nach einem Vorgespräch und einigen Emails kam es am Rande des Jugendspieltags Ende April zu einem Treffen im Mechernicher Eifelstadion. Marketingserviceassistentin Kirsten Nowicki machte sich selbst ein Bild vor Ort und zeigte sich sehr beeindruckt darüber, mit wie viel Herzblut hier zum Wohle der Kinder gearbeitet wird. Kirsten Nowicki: „Sie leisten hier wundervolle Arbeit und sind ein gutes Beispiel dafür, dass Kinder- und Jugendsport auch abseits vom Fußballplatz gelebt werden. Für uns steht es daher außer Frage, Sie bei Ihrer Arbeit, speziell am Integrationstag, zu unterstützen.“

Frau Nowicki kam dabei nicht mit leeren Händen. Sie brachte nicht nur einen Scheck für Beschaffungen, sondern auch einige Poloshirts, Brotdosen, Schlüsselanhänger, Schreibblöcke und Kugelschreiber mit, die am Integrationstag verteilt werden sollen.



Kooperation zum Integrationstag - IKK classic und Verein

Während auf dem Sportplatz das Jugendspiel der DJ gegen die SG Oleftal lief, wurde ein wenig über die alltägliche Arbeit mit Kindern und Jugendlichen gefachsimpelt. Dabei wurden seitens des Vereins weitere interessante Projekte vorgestellt und über weitere Engagements der IKK classic im Jugendbereich gesprochen.

Darüber hinaus wurde der Jugendabteilung ein Verbandskoffer für die Erstversorgung bei Sportverletzungen übergeben.



stellv. Jugendleiter Björn Manske und IKK classic Mitarbeiterin Kirsten Nowicki bei der „Kofferübergabe“. Im Gegenzug gab es Blumen für die „Jungverheiratete“

Die TuS Mechernich Jugendabteilung dankt der IKK classic für ihr Engagement und die Unterstützung recht herzlich und freut sich, dass die Jugendarbeit auch über die lokalen Grenzen hinaus so eine große Resonanz erfährt. (rb)

Eis Café La Rosa



Bahnstraße 16
53894 Mechernich
Telefon 0 24 43-31 68 98

**Liebe Leser und Freunde der
TuS Mechernich,
wir bitten Euch bei Euren Einkäufen und
Dienstleistungen die Sponsoren unseres Vereins
zu berücksichtigen. Sie unterstützen uns
selbstlos darin, unsere vielfältigen
Aufgaben erledigen zu können. Danke!**

Kleidercontainer am Eifelstadion - DRK unterstützt Spendensammlung

Seit dem 27. April steht vor dem Mechernicher Eifelstadion (Johannesweg/Ecke Schimmelsweg) ein Kleidercontainer des Deutschen Roten Kreuzes Euskirchen.

In diesem werden gut erhaltene Sportartikel (Trainingsanzüge, Trikots, Schuhe, etc.) gesammelt und den Flüchtlingskindern und ihren Familien am 31. Mai kostenlos übergeben. Alle Vereine und Privatpersonen können sich dabei bei der Sammlung beteiligen. Schauen sie doch einfach bei sich einmal nach, ob sie nicht auch etwas abzugeben haben.



Jugendgeschäftsführer R. Bartsch (o.l.) freut sich über die ersten Spenden

Wir danken dem DRK Euskirchen und allen „Spendern“ für die Unterstützung. (rb)

DFB-Mobil kommt - Fußballabzeichenabnahmetag

Die Initiatoren des Integrationstages haben ein kleines Rahmenprogramm für die Flüchtlingskinder zusammengestellt um ihnen eine schöne Zeit im Eifelstadion zu ermöglichen. Dabei sein wird das DFB-Mobil welches einen Einblick in die altersbezogene Trainingsarbeit von Kindern geben wird.

Zudem besteht die Möglichkeit, dass allseits beliebte McDonalds Fußballabzeichen an verschiedenen Stationen abzulegen.

Ebenfalls gesorgt sein wird an Verpflegungsstation, die die Jugendabteilung dank einiger Sponsoren kostenlos anbieten wird. Zu guter Letzt werden die gesammelten Sportsachen verteilt und dann gibt es noch eine große Überraschung für die Kinder, die an diesem Tag den Weg zu uns finden.

Die Vorbereitungsmaßnahmen sind getroffen und nun steht dem Tag X also nichts mehr im Wege. Hoffentlich werden wir unseren Ansprüchen gerecht und legen einen guten Auftakt in die Integrationsarbeit hin. (rb)

Schuh- und Schlüsseldienst



P. Uebach

Bahnstr. 12

53894 Mechernich

Tel./Fax-Nr. 02443/1849



Platz noch frei		Platzbelegung Training 2015										Platz fremdbelegt	
ab:		16:00	16:30	17:00	17:30	18:00	18:30	19:00	19:30	20:00	20:30	21:00	
Montag	Eifelstadion				D1	D1	D1						
	Eifelstadion		D(w)	D(w)	D(w)	D2	D2	D2					
	SV-Platz					Nöthen	Nöthen	Nöthen					
	SV-Platz					Nöthen	Nöthen	Nöthen					
	Weyer												
	Eiserfey												
Dienstag	Mini Soccer												
	Eifelstadion			F2	F2	B(w)	B(w)	B(w)					
	Eifelstadion				E1	E1 + F2	E1	B	B	B			
	SV-Platz							Strempt	Strempt	Strempt	Strempt	Strempt	
	SV-Platz							Strempt	Strempt	Strempt	Strempt	Strempt	
	Bw					B (Sommer)	B (Sommer)	B (Sommer)	B (Sommer)				
Mittwoch	Weyer						A	A	A				
	Eiserfey						A	A	A				
	Mini Soccer												
	Eifelstadion					D2	D2	D2	1. Senioren	1. Senioren	1. Senioren		
	Eifelstadion				E2 + F1	E2 + F1	E2 + F1		2. Senioren	2. Senioren	2. Senioren		
	SV-Platz				Strempt	Strempt	Strempt	Strempt					
Donnerstag	SV-Platz				Strempt	Strempt	Strempt	Strempt					
	Weyer												
	Eiserfey												
	Mini Soccer												
	Eifelstadion					B(w)	B(w)	B(w) + B	B	B			
	Eifelstadion					D1	D1	D1	B	B	B		
Freitag	SV-Platz				F1	F1	F1						
	SV-Platz												
	Bw				D1	D1	D1						
	Weyer							A	A	A			
	Eiserfey							A	A	A			
	Mini Soccer												
Freitag	Eifelstadion				G1+G2	G1+G2	G1+G2						
	Eifelstadion								1. Senioren	1. Senioren	1. Senioren		
	SV-Platz								2. Senioren	2. Senioren	2. Senioren		
	SV-Platz				Strempt	Strempt	Strempt	Strempt	Strempt	Strempt	Strempt	Strempt	
	SV-Platz				Strempt	Strempt	Strempt	Strempt	Strempt	Strempt	Strempt	Strempt	
	Bw				D1	D1	D1	D1					
Freitag	Weyer				E1	E1	E1						
	Eiserfey												
	Mini Soccer												
								AH	AH	AH	AH		

Trainer der Fußball-Jugendabteilung

Mannschaften	Jahrgänge	Vorname	Name	Telefonnr.	Handy-Nr
A-Junioren (SG)	96 / 97 / 98	Denis	Rudi		0171/6243949
B-Junioren (SG)	98 / 99	Bernd	Harms	02443/2837	0160/96533901
		Uwe	Lasch	02484/437020	
D1-Junioren (SG)	03	Jonas	Keßeler	02443/902363	0157/87294885
		Benny	Koenn	02443/314227	
D2-Junioren (SG)	02 / 03 / 04	Peter	Moringen		0157/84518984
		Lucas	Jannes		0163/3129764
E1-Junioren (SG)	04 / 05	Carlo	Flaschentreher	02443/3102103	0171/1411937
		Alexander	Klein	02484/911163	0151/18378305
E2-Junioren (SG)	05	Andreas	Schmitz	02443/317095	0151/54373855
		Christian	Vossel	02443/901267	01573/4715102
F1-Junioren (SG)	06 / 07	Frank	Alsmann		0157/85353889
		Thomas	Heller	02443/3105059	0173/9059620
		Burkhard	Schneider	02443/9122797	0175/2444597
F2-Junioren (SG)	07	Peter	Flimm	02443/8059400	
		Michael	Althausen	02443/317551	0162/3305315
		Guido	Hoffmann	02484/919449	0157/80210672
G1-Bambini (SG)	08	Frank	Müller	02484/918529	0177/9587664
		Ralf	Hansen	02484/918403	0152/08790897
G2-Bambini (SG)	09 +	David	Rosenbaum	02484/919118	0170/3700245
		Daniel	Hecker	02484/9199544	0151/46650435
B-Juniorinnen (SG)	98 / 99	Marcus	Reinecke	02443/317113	0163/4200901
	00 / 01	Jutta	Klapdor	02443/2816	0163/2323472
D-Juniorinnen (SG)	02 / 03	Marie-Christin	Saltenin		0178/7267292
	04 / 05				



Herzliche Glückwünsche den

Geburtstagskindern im Monat

Mai und Juni

TuS Bleifuß Mechernich

3. Eifelcuplauf in Zülpich am 19. April 2015

Tolles Wetter, tolle Stimmung und jede Menge Teilnehmer. Diese Beschreibung trifft fast jedes Jahr auf den Eifelcuplauf in Zülpich zu. Leider fällt die Veranstaltung aber auch in vielen Fällen mit dem über die Grenzen des Landes hinaus beliebten Bonn-Marathon zusammen. Sonst wäre die Teilnehmerzahl wohl noch höher.

Auch die TuS Teilnehmer gingen stark dezimiert an den Start. Aber immerhin hat es für beide Konkurrenzen gereicht: **Gabriele Gollek-Jost** (53:11 Min) bei den Damen und **Stefan Mager** (45:27 Min) im Männerfeld zeigten die Bleifuß-Flagge im beschaulichen Römerstädtchen. Gabi hat wohl die richtige Veranstaltung gewählt: Sie holte die volle Punktzahl in ihrer Altersklasse.

Herzlichen Glückwunsch

Marathonveranstaltung in Bonn am 19. April 2015



Optimisten unter sich:

Es liegen ja nur 21,195 Kilometer vor uns

Es ist Mitte Januar des Jahres 2015. Die Winterpause im Fußball lässt grüßen. Ein teilweise eisiger Platz und Minustemperaturen sind nun wirklich nicht angetan, um den Ball artistisch in eines der am Ende aufgestellten Vierecke zu lenken. Der Ball und seine Akteure ruhen sich noch aus. Die Wärme im heimischen Wohnzimmer besitzt eine größere Anziehungskraft als die eiskalte Härte der winterlichen Betonpiste. Trotzdem dreht ca. ein Dutzend Personen Runde für Runde um das Oval der sonstigen Ballartistikstätte. Ein lachendes Stimmengewirr ist zu hören, das den unwirtlichen Bedingungen stimmungsvoll trotzt. Bleifuße sind wohl zu jeder Tages- und Nachtzeit unterwegs. Der Grund ist diesmal klar. Die Vorbereitung für die Frühlingssaison hat begonnen. Eifelcupläufe und vor allem die ersten Halb- und Marathonveranstaltungen verlangen eine mindestens 3 monatige Vorbereitung.

Monate später: Es ist immer noch dunkel, aber nicht mehr so kalt. Am 19. April um 5:30 Uhr heißt es aufstehen und fertig machen zum Start beim Halbmarathon in Bonn, der pünktlich um 8:45 Uhr in der ehemaligen Bundeshauptstadt gestartet wird. Das Laufwetter ist nahezu ideal. Der Himmel wolkenlos, stehen die Athletinnen und Athleten etwas fröstelnd auf der Startgeraden.

Doch mit dem Start wird auch die Kälte verschwinden und sich in eine angenehme Läuferkühlung verwandeln.



Die „Flotte 12“: 24 Bleifuße in Bonn

Auch das Dutzend aus dem vereisten Eifelstadion ist dabei. **Rüdiger Körbel** (1:43:31 Std), **Ralf Becker** (1:43:28 Std), **Ralf Mathia** (1:47:16 Std), **Detlef Tillmann** (1:54:58 Std), **Heiko Salmon** (1:29:31 Std), **Dr. Peter Schweikert-Wehner** (1:53:55 Std), **Thomas Tampier** (1:53:55 Std) bei den Herren und **Sandra Sturmhöfel** (1:47:06 Std), **Bianca Herschbach** (1:43:32 Std), **Andrea Flaschentreher** (1:51:14 Std), **Michaela Mathia** (2:15:09 Std) und **Anita Becker** heißen die Akteure, die ihre Vorbereitung auch in der Winterzeit eisern durchzogen und das Eifelstadion auch im Winter mit Leben erfüllten. Belohnung gab es reichlich:



Wir haben es geschafft:

Anita und Michaela beim Zieleinlauf in Bonn

Anita Becker und **Michaela Mathia**, die beschlossen, den Lauf gemeinsam zu bestreiten, halfen sich gegenseitig immer wieder, Schwächephasen zu kompensieren und das Ziel im Auge zu behalten. Durch viele Trainingseinheiten in ihrer Psyche gestählt, riefen sie ihre Leistung über die gesamte Strecke ab. Beide finishten mit neuer Laufbestzeit über eine Laufstrecke von 21,195 Kilometer, die beide noch vor Monaten als nicht machbar angesehen hatten.

www.tusmechernich.de



Ein starkes Team: Rüdiger, Bianca, Ralf

Das zweite Bleifußteam, das sich zusammen tat, bestand aus **Rüdiger Körbel**, **Ralf Becker** und **Bianca Herschbach**. Das Ziel war klar: Persönliche Bestleistung für Bianca. Nicht immer ist es Erfolg versprechend, wenn man sich selbst unter Druck setzt und den eigenen Erfolg erzwingen will. So mancher ist bei dem Versuch schon kläglich gescheitert. Für Bianca kein Problem. Hatte sie mit **Rüdiger Körbel** den lauferfahrensten Läufer der TuS sowie **Ralf Becker**, einen Ausdauerläufer und Zugpferd par excellence als "Bodyguards" an ihrer Seite. Mit über 3 Minuten verbesserte sie so ihre alte, in Köln aufgestellte Bestmarke. Nicht zuletzt ein Verdienst von Coach Rüdiger, der unermüdlich die Trainingseinheiten seiner Schützlinge ausarbeitet, verfolgt und zum Erfolg als Laufbegleitung selbst mit auf die Strecke geht. Auch "Lokomotive" Ralf gratulierte Bianca herzlich und nahm seinerseits die Glückwünsche für seine neue Bestzeit entgegen.

Andrea Flaschentreher hat ihr Laufpensum in den letzten Monaten erhöht. Immerhin stand auch für sie das Abenteuer "Halbmarathon Bonn" auf dem Programm. Mit etwas mulmigem Gefühl sollte Bonn für sie, wie für viele Läuferinnen und Läufer der Region, zur Premierenveranstaltung über diese lange Distanz werden. Unter 2 Stunden sollten es aber schon sein. Mit Respekt, doch durchaus mit dem Selbstbewusstsein, eine sehr gute Vorbereitung hinter sich zu haben, startete sie in dem

Kanzlei Müller, Eicks & Winand

Rechtsbeistand · Rechtsanwälte

Siegfried Müller

Rechtsbeistand*
Insolvenzverwalter

Werner Eicks

Rechtsanwalt
Fachanwalt für Arbeitsrecht
Erbrecht*

Sylvia Winand

Rechtsanwältin
Fachanwältin für Familienrecht
Mietrecht*

Jochen Müller

Rechtsanwalt
Fachanwalt für Insolvenzrecht
Insolvenzverwalter

Svenja Weidenfeld

Rechtsanwältin
Strafrecht*

Elisabeth Hohenhaus

Rechtsanwältin
Fachanwältin für Verkehrsrecht
Versicherungsrecht*

Michael Brückner

Rechtsanwalt
Fachanwalt für
Bau- und Architektenrecht

Sebastian Kindel

Rechtsanwalt*
Insolvenzverwalter

Armin Fuß

Rechtsanwalt*
Bürgermeister a.D.

Jenny Süßmilch

Rechtsanwältin

* Mitglied der
Rechtsanwaltskammer Köln
* Tätigkeitsschwerpunkte
* tätig in Frechen
* tätig in Weilerswist

In Kooperation mit:
Steuerberatungssozietät Usadel
Schleiden-Gemünd

Kanzlei Mechernich

Zum Markt 10
53894 Mechernich
Telefon 0 24 43/98 12-0
Telefax 0 24 43/98 12-19
info@kanzlei-mew.de

Weitere Standorte in
Frechen/Köln und Weilerswist
www.kanzlei-mew.de

Wir sind eine überwiegend zivil- und wirtschaftsrechtlich ausgerichtete Kanzlei mit Sitz in **Mechernich, Frechen/Köln** und **Weilerswist**.

Wir unterstützen Sie als erfahrene **Fachanwälte** für

- Arbeitsrecht
- Familienrecht
- Verkehrsrecht
- Bau- und Architektenrecht

Unsere weiteren Schwerpunkte liegen in folgenden Bereichen:

- Erbrecht
- Gesellschaftsrecht
- Mietrecht
- Strafrecht
- Verkehrsstrafrecht

Wir stehen Ihnen zur Seite, wenn Sie uns brauchen!

Zertifiziert nach
• DIN EN ISO
9001:2008



Wohnen unter Freunden

Seniorenwohnanlage Casa in Silva

Eine großzügige Außenanlage mit vielen Tieren, helle freundliche Zimmer, Menschen, die sich noch Zeit für einen nehmen – das ist die Seniorenwohnanlage Casa in Silva. Besuchen Sie uns und lernen Sie uns kennen. Vielleicht bei einem Kaffee im hauseigenen Cafe del Casa?

Wir freuen uns auf Sie.

Unsere Preise:

Rund-um-Versorgung
ab 912,23 €/Monat*
Kurzzeitpflege ab 25,53 €/Tag*
*zu einem Selbstkostenanteil



Herzlich willkommen im Café del Casa

...dem gemütlichen Café in der Seniorenwohnanlage Casa in Silva mit beheizter Außenterrasse, Dartautomat und einem vielseitigen Angebot wie Getränke, Backwaren Fa. Hallmanns, Kaffee der Fa. Kaffeepartner, Süßigkeiten, Eis, Drogerieartikel, Zeitungen, Zigaretten sowie „dies und das“!

Geöffnet täglich ab 15 Uhr!



Virginiastr. 35 • 53894 Mechernich-Kalenberg • Tel: 02443 808-160
Fax: 02443 808-163 • info@casa-in-silva.de • www.casa-in-silva.de

Tel: 02443 808-162, Fax: 02443 808-163
www.cafe-del-casa.de

**Eigeninitiative ja –
Bevormundung nein**

FDP FDP Ortsverband Mechernich
www.fdp-mechernich.de
www.facebook.com/FDPMechernich

CITROËN PKW & Nutzfahrzeuge
Verkauf & Kundendienst

im
Auto- & Motorradhaus
Mäder in Kall

Hüttenstraße 59 · 53925 Kall (Nähe Möbel Brucker)
Telefon 0 24 41 / 66 70 · Telefax 0 24 41 / 45 41
E-Mail: maeder@mobile.de

**Ihr PC Fachgeschäft
und Systemhaus**

ComTec
www.comtec-kall.de

**Hüttenstr. 63a
53925 Kall**
Tel.: 02441-778181
Fax: 02441-778188
info@comtec-kall.de

Alles rund um den PC

- PC-Werkstatt für alle Marken
- Individual PC's - Notebooks aller Top-Marken
- Service - auch Vor-Ort
- Netzwerkeinrichtung und Betreuung
- Zubehör in allen Richtungen
- Telekommunikation:
Handy's - Telefone - TK-Anlagen
- Tintenpatronen und Toner für über
250 Modelle vorrätig.
Alternativ auch von Geha

Öffnungszeiten: Mo.-Fr.: 9.30-18.30 Uhr – Sa. 9.30-14 Uhr
Service Hardware Software Multimedia Netzwerke Internet

riesigen Läuferknubbel, das ein zügiges Laufen erst nach einigen Minuten möglich macht. Das Rennen lief sie bravourös. Die 2 Stundenmarke war kein Problem. Mit fast 9 Minuten war die Schallmauer unterboten.

Bonn ist für **Sandra Sturmhöfel** bereits ein "muss man haben"-Event. Nicht so schnell wie bei ihrem persönlichen Rekord, aber dennoch schnell genug um in die Nähe ihrer Bestmarke zu laufen und das ohne gezielte und immer wieder unterbrochene Vorbereitung. Eine starke Vorstellung! Nur: Mit dem Stallgeruch hat sie es vor dem Rennen etwas zu genau genommen ... Zum Glück war "Meister Proper mit Citruskraft" dabei.

Was für Sandra gilt (ausgenommen Meister Proper) gilt auch für **Ralf Mathia**. Trotz verletzungsbedingter schleppender Vorbereitung war er fast so schnell wie bei seinem "besten Halben". Seine große Stärke liegt in der Selbsteinschätzung seiner aktuell verfügbaren Kräfte und der sich daraus ergebenden Laufgeschwindigkeit, die er auch über eine so lange Strecke wie dem Halbmarathon realistisch berechnen kann. Die Gleichmäßigkeit seiner Schrittfolge und -länge lässt das Gefühl aufkommen, er folge einer inneren Uhr, die den Takt vorgibt. Mit einem Einbruch zum Rennende hin, wie ihn viele erleben, die zu schnell loslaufen, ist bei ihm nicht zu rechnen.

Rekorde spielen bei **Dr. Peter Schweikert-Wehner** zur Zeit keine Rolle. Körperliche Fitness sehr wohl. Ist er sich doch schon beruflich der Folgen körperlicher Untätigkeit bewusst. So hält er sich durch regelmäßiges Laufen fit, das ihm gestattet, ganz nebenbei mal beim Halbmarathon in Bonn teilzunehmen und das Team der TuS Bleifuß zu verstärken. Aber aufgeschoben ist nicht aufgehoben. Vielleicht schießt auch er mal wieder auf die eine oder andere Bestzeit. Das Alter, in dem Bestzeiten gänzlich keine Rolle mehr spielen, hat er schließlich noch nicht erreicht.

"Ein Energiebündel durchzog die Straßen Bonns", so könnte eine Schlagzeile der Presse lauten. Was Durchhaltevermögen und Fitness angeht, ist **Detlef Tillmann** ein absolutes Vorbild. Die Energie, die er versprüht, ist fast greifbar. Man wundert sich manchmal, dass die unmittelbaren Laufnachbarn nicht von ständigen Stromschlägen durchzogen werden. Und trotzdem läuft er nicht Rekorde hinterher. Für ihn bedeutet Laufen Freude und Entspannung. So ließ er sich auch in Bonn von

**OLIVER TOTTER
RECHTSANWALT**

Fachanwalt für Sozialrecht / Berufsbetreuer
Arbeitsförderungsrecht
Kranken- und Pflegeversicherungsrecht
Rentenversicherungsrecht, Schwerbehindertenrecht

Im Schmidtenloch 34, 53894 Mechernich
Telefon 02443/911978
www.ra-totter.de

seinem untrüglichen Gefühl leiten, das ihm seine individuelle Laufgeschwindigkeit vorgab. Die 2-Stunden-Marke schafft er mit dieser Einstellung nach wie vor locker und trotzdem deutlich.

Thomas Tampier, Organisationstalent und "Hans Dampf in allen Gassen", stand tatsächlich unter Dampf. Gab es eine Trainingseinheit, die er in den letzten Monaten versäumte? Wohl kaum. Auch bei den schnellen Runden ließ er nicht "abreißen". Das fiel auf. "Mensch Thomas, was hast Du vor?" dürfte der ein oder andere wohl gefragt haben. Die Teilnahme in Bonn stand in Thomas Terminplan ganz oben. Und wenn er was plant, dann zieht er es auch durch. Nun, der Hammer ist gefallen: Mit einer neuen Bestzeit von über 15 Minuten war die alte Marke keinen Schuss Pulver mehr wert. "Hans Dampf" hat seinem Nicknamen alle Ehre gemacht. Eine Klasse Vorstellung.

In der Bestenliste über die Halbmarathondistanz hatte **Heiko Salmon** bislang keinen Eintrag. Den über die 10 km Distanz verbessert er derzeit laufend. Die mehr als doppelte Rennlänge ist aber eine andere Nummer. Doch wer Heiko kennt, der weiß, dass er seine Wettkämpfe akribisch vorbereitet. Dem Zufall mag er nichts überlassen. So sah man auch ihn bei jeder Trainingseinheit.

Seine schnellen Runden im Eifelstadion ließen schon erahnen, was er vorhatte. Sonderschichten "unter Ausschluss der Öffentlichkeit" waren für ihn selbstverständlich, wohnt er doch in nicht allzu weiter Entfernung vom gewohnten Trainingsplatz. Selbstbewusst und entschlossen

war er in der vorderen Gruppe des Starterfeldes eingereiht, wo sich nur die ganz schnellen einen Platz ergattern. Seine Bestzeit entsprach einem kleinen Beben und wird für ihn lediglich der Anfang einer weiteren Reihe von Rekorden darstellen.

Die winterliche Vorbereitung im eisigen Eifelstadion in Mechernich hat sich gelohnt. Auch bei wolkenlosem Wetter und frühlingshaften Temperaturen hagelte es in Bonn, diesmal aber nur Bestzeiten. Herzlichen Glückwunsch allen Teilnehmern. Ihr habt tolle Leistungen gezeigt.

Boston Marathon am 20. April 2015



*Landschaftslauf in der Großstadt:
Laufvorbereitungen in Boston/USA 2015*

Raiffeisen-Markt

Legen sie sich nicht auf die faule Haut!

ABHOLLAGER BAUSTOFFE

Ihr kompetenter Ansprechpartner für

- Torfe und Erden
- Sämereien
- Spezial-Dünger
- Gartengeräte

• Unser Raiffeisen-Markt in Ihrer Nähe •
53894 Mechernich
Johannesweg 4 • Tel.: (0 24 43) 22 78

Wir garantieren alle Wurstwaren aus eigener Herstellung



SCHMITZ
Meistermetzgerei

Qualität
hat einen Namen!

Markus Schmitz · Bahnstr. 4 · 53894 Mechernich · Tel. 02443/901063 u. 64

SPAREN SIE JETZT!

Alte Fenster sind Wärmekiller!



WIR SPAREN SIE RUNDUM: 02251/2638

WICHTERICH
Meisterbetrieb
gegründet 1852
KUNSTSTOFF-FENSTERBAU

...jetzt Heizkosten sparen.

WICHTERICH
Bergstr. 110-112 · Euskirchen
Telefon 02251/2638 · Fax 56863
info@wichterich.de · www.wichterich.de

Wir informieren Sie gerne und unverbindlich, rufen Sie uns einfach an!

grün **S.PELLEGRINO** **Mühlens Kolsch**

Gaffel Kolsch **Bitburger**

Getränke-Heimdienst

Faßbier ab 1,60 €/l
Bier 0,5l ab 8,50 €/Kasten
Wasser 0,7l ab 3,90 €/Kasten

Lieferung frei Haus im Kreis Euskirchen

Reiner Mettbach Getränkeservice

Vussemer Str. 3 · 53894 Mechernich-Lorbach · Tel. 02484/779
Mobil: 0160 - 42 70 995

Er war tagelang Gesprächsthema Nr. 1. Der Boston Marathon, neben New York, Chicago, London und Berlin eine der größten Laufveranstaltungen der Welt, errang im Jahr 2013 mit dem mörderischen Anschlag zweier Extremisten traurige Berühmtheit. Die Bombe platzte im Zieleinlauf, riss 3 Menschen in den Tod und verletzte viele schwer. Und trotzdem ging auch in 2015 ein riesiges Teilnehmerfeld an den Start, in der Gewissheit, dass ein ähnlicher Anschlag zu jeder Zeit und auch an jedem Ort dieser Welt wieder passieren kann. Auch Hamburg, Berlin oder Köln könnten Ziel eines terroristischen Aktes werden. Boston ist da keine Ausnahme.

Genau aus diesem Grund ließ sich **Wolfgang Peeters** nicht entmutigen und ging einen weiteren Schritt in seinem Lebenstraum: Die TOP 5 - Marathonveranstaltungen dieser Welt selbst gelaufen zu sein. Und dazu gehört nun mal der Boston Marathon.



*Traum 2015, Albtraum zwei Jahre zuvor:
Zieleinlauf beim Boston Marathon*

Das Abenteuer beginnt am 16. April mit der Anfahrt im eigenen Auto zum Flughafen Düsseldorf und von dort weiter in die USA nach Boston. 5 896 Kilometer Luftlinie liegen zwischen Start- und Zielflughafen. Kein Pappentier, dazu diesmal ohne Begleitung. Ob das wohl gut geht? Warum eigentlich nicht! Gebucht hatte er wie gehabt über "InterAir", einem Unternehmen, das die Blei-füße seit der Reise nach Hawaii aufgrund der positiven Erfahrungen immer wieder für weitere Reisen in Anspruch nahmen. Die Organisation stimmte, Hotel und Vor-Ort-Begleitung waren jedesmal top. Und mit Herbert Steffny stand in der Vergangenheit ein Laufexperte

AGNES HAUS BERTRAM GmbH
SENIOREN- UND BETREUUNGSEINRICHTUNG



Gemünderstr. 64 · 53894 Mechernich-Berg
Tel.: 02443-9905-0 · Fax: 02443-9905-28
E-Mail: info@haus-agnes-bertram.de
www.haus-agnes-bertram.de

Wir können Ihr Zuhause nicht ersetzen, Ihnen aber ein neues geben!



Wir sind für Sie da!

zur Verfügung, der zu seiner Zeit in der Weltspitze mitlief. Also beste Voraussetzungen, dass auch in Boston alles super funktioniert.

Die German-Wings-Katastrophe Tage zuvor ließ so manches "normale" Fluggeräusch zum Beginn einer Katastrophe werden. Jeder Ruckler wurde wahrgenommen. Ein banger Blick nach unten aber beruhigte die Szenerie und als der Anflug auf den Zielflughafen angekündigt wurde, waren auch die letzten Zweifel verfliegen. Auch die Ankunft und der Weitertransport waren bestens organisiert. Und zur Überraschung aller "InterAir"-Teilnehmer übernahm diesmal ein anderer Weltstar die sportliche Begleitung:

Irina Mikitenko, die deutsche Marathonrekordhalterin (2:19:29), die zweimal den London- und einmal den Berlin-Marathon gewann, hat ihre Karriere beendet und gibt nun bei InterAir ihre Erfahrungen an die wissbegierigen Freizeitläuferinnen und -läufer weiter. Ihre zurückhaltende und angenehme Art kommt an. Eine ehemalige Weltklasseläuferin ohne Starallüren und Berührungssängste.



*Weltklasseläufer unter sich:
Irina Mikitenko und
Wolfgang Peeters*

Was also soll schiefgehen mit einem Personal-Coach wie Irina? Nichts natürlich. Die Tage in Boston bis zum Start verfliegen förmlich. Einer Stadt, die die größte in Neuenland und gleichzeitig Hauptstadt des Bundesstaates Massachusetts an der Ostküste der USA ist.

"Die Metropole ist eine der ältesten, wohlhabendsten und kulturell reichsten Städte der USA. Sie beheimatet in ihrem Großraum sowohl die weltberühmte Harvard University als auch das ähnlich bedeutende Massachusetts Institute of Technology, beide in Cambridge (Massachusetts) gelegen. Im kulturellen Bereich sind die

Symphony Hall und das in ihr residierende Boston Symphony Orchestra weltbekannt. Die Wirtschaftskraft der Region wird hauptsächlich durch Bildungseinrichtungen, Gesundheitswesen, Finanzwirtschaft und Technologie bestimmt. Zudem ist Boston auch Sitz eines katholischen Erzbischofs, dem Erzbistum Boston mit Kardinalstradition." **Quelle: Wikipedia.**



*Rainman mal 3: Wolfgang Peeters mit
Zufallsbekanntschaften vor dem „Regenlauf“*

Ungewöhnlich für eine Sportveranstaltung wie den Boston Marathon ist das Austragungsdatum. Er findet jährlich am sogenannten "Patriots' Day", dem dritten Montag im April statt. Dann ist auch in Boston noch mit Regen zu rechnen. Und genau der kam: Nach tollem Touristenwetter am Samstag und Sonntag war ausgerechnet der Lauftag mit richtig Regen durchgezogen. Bereits in der Wartezone war man nach 10 Minuten bis auf die Haut durchnässt. Und das Warten kann sich hinziehen ... rechtzeitig zum Start kam auch noch kräftiger Wind auf, der das Laufen nicht einfacher machte. Doch auch die ungewöhnlich profilierte Strecke mit Start in Hopkinton konnte die aufkommende Nässe und Kälte nicht kompensieren. Aber ein alter Hase wie Wolfgang fliegt selbstverständlich nicht den weiten Weg, um dann wegen ein paar Nickligkeiten aufzugeben. Ungeachtet des Wetters zog er seinen Lauf im Stile eines Profis durch, ohne dabei zu vergessen, die Sehenswürdigkeiten der Stadt und vor allem des Umlandes mit der mitgebrachten Kamera für die Daheimgebliebenen aufzunehmen. Denn wer glaubt, dass der Boston-Marathon ein Stadtmarathon ist, der irrt. Manchesmal rieb sich Wolfgang die Augen.

seit 1920



STEINMETZ-WERKSTÄTTEN
SIMONS
MECHERNICH



**Grabdenkmale • Küchenarbeitsplatten • Treppenanlagen
Eigene Sägerei und Herstellung • Einzelstücke zu Sonderpreisen**

Bildergalerie im Internet unter steinmetz-simons.de

Simons • 53894 Mechernich • Stiftsweg 16 • Telefon 0 24 42 / 21 68 • Fax 0 24 43 / 86 10

Aber nicht wegen des Dauerregens, sondern weil die Landschaft sehr der Eifel ähnelt. So spielte die Zeit keine nennenswerte Rolle.

Das letzte Bild "verhagelte" ihm dann aber doch die 4 vor dem Doppelpunkt. In 5 Stunden und 42 Sekunden erfüllte er sich den Traum von Boston. Irina Mikitenko jedenfalls zeigte sich angetan von der Leistung unseres Oldies, bei einem Marathonlauf, den Wolfgang als den anspruchsvollsten seiner Karriere bezeichnet. Und davon hat er bekanntlich einige hinter sich gebracht.



*Gelbe Armada: Wolfgang Peeters
im Bostoner Außenbezirk*

Auch die Rückreise ging problemlos vonstatten. Vom 21. auf den 22. April des Jahres 2015 überquerte Wolfgang in 10.000 m Höhe den Atlantik in östlicher Richtung und landete wohlbehalten auf dem westdeutschen Großflughafen in Düsseldorf, von wo aus ihn sein Auto wieder in das geliebte Eifelstädtchen Bad Münstereifel heimchauffierte.

Einmal Bad Münstereifel - Boston und zurück. Ein weiterer Traum wurde Wirklichkeit.

StrongmanRun Nürburgring am 9. Mai 2015



*Start auf der Start-/Zielgeraden des Nürburgrings:
Dominik und Peter geben Gas*

Was Erwachsene zum Verzweifeln bringt, lässt Kinder-
augen glänzen. Dann nämlich, wenn die Kleinen eine
letzte Schlammschlacht zelebrieren und die Kleidung
sich nur mühsam von all den Schmutzschichten befreien

lässt. Wer käme schon auf die Idee, die Kleider bereits
am Leibe, wattend durch eine 50 m lange und 15 m breite
Badewanne, eiskalt vorreinigen zu lassen, um dann als
kleinen Denkanstoß die völlig durchnässte Kreatur durch
ein dichtes Feld an Haken befestigter und somit fliegen-
der Boxsäcke schickt und damit gleichzeitig die Trock-
nungsphase einläutet? Als Erwachsener kennt man ande-
re Schlammschlachten, die mit der Kindervariante nur
wenig gemeinsam haben. Oder gibt es auch bei den Gro-
ßen die „normale“ Variante.

Auf dem Nürburgring jedenfalls versammeln sich am
9. Mai 2015 insgesamt 2024 Läuferinnen und 9214 Läu-
fer, die sich das Vergnügen glänzender Kinderaugen
gönnen. 11,5 km ist der Rundkurs lang, 18 Hindernisse
gilt es zu überwinden. Halt, stimmt nicht ganz: Das Ziel
ist erst nach zwei Runden erreicht. Das heißt: 23 km mit
36 Laufunterbrechungen müssen laufend, hüpfend, krie-
chend, kletternd oder schwimmend zurückgelegt werden.
Und nicht nur Schweiß wird dabei die Kleidung zum
störenden, beschwerenden Gewicht erheben.

Der Startschuss ist ertönt. Die Meute macht sich laut-
stark auf den Weg. Bereits nach dem ersten Laufkilome-
ter ist ein bräunlich zähes Feld erkennbar, das den Weg
versperrt. Die „Shades of Mud“ zwingen die Athletin-
nen und Athleten erstmals, ihren Lauf zu unterbrechen,
um kriechend oder krabbelnd mühsam dem klebrigen
Unterbau zu entkommen. Außer man ist nicht größer als
100 cm. Dann kann man auch gehen. Denn die Höhen-
begrenzung durch ein dichtes Seilgewirr lässt keine wei-
tere Alternative zu.



Café Sieps Stöffje

**Milz Marmagen
Eifeler Brot**

Jetzt auch am Lidl-Markt

Feytalstraße 19 · 53894 Mechernich
Telefon: 02443 40 94 0

Öffnungszeiten:

Montag bis Freitag 8.00 – 20.00 Uhr
Samstag 8.00 – 18.00 Uhr

Endlich dem Matsch entkommen, keine 500 m aufrechten Laufens weiter, geht es schon wieder in die Knie: **Kniemandsland** heißt die Hürde. Abwechselnd ist ein Feld kniend oder kriechend zu unterführen oder aufrecht laufend zu bewältigen. Doch Vorsicht: Die Höhenbegrenzung ist mit Strom gefüttert. Ein kurzes Zucken bei Berührung unvermeidlich. Da ist doch besser kriechen angesagt. Das kostet zwar mehr Zeit, aber immer noch besser als die ständigen, ungefährlichen und doch unangenehmen kurzen Stromschläge. Einige der Athletinnen und Athleten haben sicher erfahren, wie ein Hund sich fühlt, der am stromführenden Zaun eines Weidegeländes seine Duftmarke setzen will ...

Schon baut sich ein weiteres Hindernis in Blickweite auf. Wir sind doch nicht am Hamburger Hafen! Container stehen da mitten auf der Strecke, mit stufigem Vorbau aus Strohballen. Ein wenig Klettern ist angesagt. Wer das nicht wirklich beherrscht, dem wird geholfen. Gezogen wird von denen, die bereits die Containerspitze erreicht haben, geschoben wird von hinten. Und zwar ungeniert mit beiden Händen kräftig den Po nach oben schiebend. So mancher/manche hätte sich bei anderer Gelegenheit darüber beschwert. Am **K.O.NTAINER** lässt man sich gerne berühren ...

Doch was ist das: Am anderen Ende der Abstieg und man steht nach einer kurzen Linksdrehung vor den Toren eines Tunnels unwirtlich wirkender, an Haken aufgehängter, fliegender Boxsäcke. Und die verheißen nichts Gutes. Dicht an dicht sind Schläge unvermeidlich.

Puszta-Hütte "Holzheim"

Stiftsweg 1, 53894 Mechernich
Tel. 0 24 43 - 90 32 26

Öffnungszeiten: Montag bis Donnerstag 11.00 - 21.00 Uhr
Freitag 11.00 - 22.00 Uhr
Samstag 11.00 - 23.00 Uhr
Sonntag Ruhetag

mit original Gulasch
aus der Puszta Hütte Köln

Gesellschaftsraum
für bis zu 60 Personen

www.puszta-huette-mechernich.de



Harbigstrasse 3 - 5
53881 Euskirchen - Wülkirchen
Tel.: 022512343 u. 51095
Fax: 0225172695
E-Mail: SchmitzBV@t-online.de
Web: www.bierverlag-schmitz.de

Ambulanter Pflegedienst
Daniela Gentz & Astrid Zupan GbR



ANIMUS

Unverbindliche und
kompetente Beratung

Info-Telefon:

02443 / 51 59

Wir pflegen zu Hause

Bahnstr. 20 • Mechernich & Kölner Str. 32 • Kommern
www.animuspflagedienst.de



**Links erömm
- in Mechernich -**

Mit Ihren Stadtverordneten

**Marcel Hembach
Egbert Kramp
Wolfgang Weilerswist**

JEANS & JEANS

Bahnhofstraße 1

Bahnstraße 17

50389 Wesseling

53894 Mechernich

Tel.: 02236 41163

Tel.: 02443 48076

www.jeansundjeans.de

AUTOHAUS REINARTZ



**Neuwagen - Gebrauchtwagen
Jahres- und Halbjahreswagen
Service - Ersatzteile - TÜV/AU täglich
Leihwagen - Service Ersatzfahrzeuge**



Feytalstraße 20 • 53894 Mechernich • www.autohaus-reinartz.de
Telefon: 0 24 43 / 20 00 • Fax: 0 24 43 / 90 25 55

Wir leben Autos.

Und je mehr Läuferinnen und Läufer das Dickicht gleichzeitig durchdringen wollen, umso schlagkräftiger zeigen sich die unbeugsamen Stoffbündel. Es gibt keinen weiteren Ausgang. Also: Augen zu und durch. Oder doch besser **Augen auf** und durch.

Verschnaufpause ist angesagt: Normales Laufen über mehrere hundert Meter sind erlaubt. Was bei einem Marathonlauf als Anstrengung empfunden wird, ist bei diesem Hindernisparcours reinste Erholung. Aber auch die ist diesmal nur von kurzer Dauer.



Wie in Kindertagen nicht aufzuhalten: Rüdiger auf der Riesenrutsche beim StrongmanRun 2015

Die **Slime Time** kündigt sich an. Der schleimige Streckenabschnitt besteht aus einem 600 qm Becken, 15 m

breit und 40 m lang. Glatt und kalt fühlt sich die Strecke an. Eine neue Bewegungsart muss her: Alles was der Körper hergibt, wird zur Fortbewegung eingesetzt. Normale Gedanken gibt es nicht mehr. Es zählt nur noch der Überlebenswille: „Wie komme ich hier wieder raus?“ 5 Schritte voraus, ausrutschen, abgleiten, festhalten an jedem Atom dieser dreisten, glitschigen Masse, zentimeterweise das eigene Gewicht vorwärtsbewegend, drei Schritte zurückfallend würde man sich selbst gerne von hinten anschieben. Doch das fällt schwer ...

Boah! Was für ein Parcours. Schon nach den ersten Kilometern schwenkt man in die Energiesparvariante. Man sehnt das Laufen förmlich herbei.

Jetzt muss es doch langsam wieder etwas einfacher werden. Stimmt, „normales“ Berglaufen ist gefragt. Die Wand, die sich da vor den bislang Kriechenden und Wattendenden aufbaut, ist 900 m lang, schlappe 100 m hoch und besteht aus hunderten von Strohhallen mit vorgelegten Autoreifen. Ein wahres Laufvergnügen für die nächsten Minuten, man nennt es hier die **Eifler Südwand**. Hat man die erst überwunden, geht man als stolzer Held auf die weitere Strecke.

Dieser Status ist auch vonnöten. Die **Heldenpresse**, bestehend aus reifenummantelten Baumstämmen, denen es an Kontaktfreudigkeit nicht mangelt, bringt mit großen Kräften so manche Athletin und manchen Athleten an den Rand der Verzweiflung. Wie alkoholisiert taumelt man so manchem blauen Fleck entgegen, der sich

KEV Servicepunkt Mechernich

WIR SIND FÜR SIE DA

KEV SERVICEPUNKT

Montag - Donnerstag	09:30 - 13:00 Uhr 13:30 - 18:00 Uhr
Freitag	09:30 - 14:00 Uhr
Samstag	09:30 - 13:00 Uhr

IN MECHERNICH
ZUM MARKT 1

Strom fürs Leben

KEV Energie GmbH



auf der zweiten Runde an gleicher Stelle einer weiteren medizinischen Druckbehandlung erfreut.

Weiter geht es auf der Flucht vor der Konkurrenz. No pain - no glory stellt der Veranstalter für die nächsten Meter in Aussicht. The **WALL OF PAIN** führt wieder einmal über die „importierte“ Containerlandschaft. Doch man hat ein Einsehen: Eine Holzkletterwand dient als Hilfsmittel, die Spitze des eigentlichen Transporthilfsmittels zu erklimmen. Der Abstieg wird dagegen mit weiteren Strohballen „versüßt“. So mancher traut sich erst nicht, den Sprung zu wagen. Ein kurzer Stoß von hinten ersetzt dann doch den notwendigen Mut.

Jetzt sind für wenige Meter wieder nur die Beine gefragt. Welch eine Erholung! Und endlich darf auch einmal der Allerwerteste in das Geschehen richtig eingreifen. **Butt Spencer** sei es gedankt. Nach dem relativ leichten Erklimmen einer Tribüne erwartet die Teilnehmerinnen und Teilnehmer eine Rutschpartie, die jede „Schwimmbadkonstruktion“ locker vergessen lässt.

Und der Allerwerteste hat auch gleich wieder ausgedient. Kletterausrüstung ist nun gefragt. In einer wirren Konstruktion aus Holz geht es den **Stairway to Heaven** hoch und die Strohballen, in denen schon die glücklichen Kühe aus Oberbayern ihre Hufe pflegten, dienen zur Absicherung des Abstiegs. Aber auch gleichzeitig wieder als beschwerliches Hindernis, das es zu überwinden gilt. „Puh!“ Es ist härter als gedacht. Die Waden fangen an zu schmerzen und der eine oder andere blaue Fleck ist nicht zu übersehen.



23 Kilometer und 36 Hindernisse gilt es zu überwinden:
Bianca, Ralf und Sandra freuen sich auf den Spaß

Eine gefühlte Ewigkeit darf jetzt normal gelaufen werden. Auch ein gewisses Maß an Erholung ist jetzt schon notwendig, um die Energievorräte nicht schon früh zu verschenken.

Es wird jetzt doch langsam ganz schön warm. Eine Abkühlung wäre nicht schlecht. Als hätte es der Streckenerbauer geahnt, stellt er hier ein Wasserbecken zur Verfügung, dem die Läuferinnen und Läufer nicht entgehen können. Über ein Kletternetz und Strohballen geht es auf eine kleine Anhöhe aus „großen Blechbüchsen“, bevor eine Rutsche unweigerlich zu einem angenehmen Wasserspaß verkommt. Doch das Wasser bringt nicht nur Abkühlung. Die Kleidung wird jetzt langsam nicht

mehr nutzbar. Sie wirkt so, als wäre sie als reine Gewichtszulage irgendwie am Körper haftend angebracht. Die Modenschau, die andernorts im schlimmsten Desaster enden würde, nennt sich **Brooks Black Mountain**.

Mittlerweile reiht sich Hindernis an Hindernis. Der Titel der nächsten „Gemeinheit“ ist wohlgedacht gewählt:



Läuferkunstwerk: Ralf, Bianca und Sandra
nach dem ersten Schaumbad auf dem Nürburgring

Mountgivemetherest macht seinem Namen alle Ehre. 60 Meter, die wohl dem unglaublichsten Spieleparadies für Erwachsene entnommen wurden: Strohballenklettern, bevor der Kampf wie im Wilden Westen mit dem „Stamm der Reifen“ beginnt. Die anschließende Waschstraße, die mit viel Schaum angereichert wurde, versucht das angesammelte Gemisch aus Wasser, Dreck, Schweiß und Tränen wieder etwas zu entschlimmern, und macht das herauskommende Läuferkunstwerk doch nur perfekt. Die letzten Meter aus Strohballen, Kletternetz und Reifengewirr sorgen für den erweiterten Blick zurück in die eigene Kindheit.

Dafür sorgen auch noch die **Ropes Of Hope**. Wie in der Turnhalle vieler Schulen stellen Seile den Weg in die Höhe zur Verfügung, allerdings nicht zu steil. Eine kleine Rampe sorgt für einen günstigeren Winkel, so dass der „Berg“ auch wirklich von allen erklommen werden kann.

Weiter ins **Hürdenheim** heißt das Motto nach dem erneuten Abstieg. Ein wildes Feld aus zusammengebauten Holzböcken und durchlöcherten Zäunen, die es nach Belieben zu überklettern, zu durchsteigen oder zu überspringen gilt, ist in einer Länge von ca. 50 m aufgebaut.

Die Sprungtechnik ist geübt. Olympia kann kommen. Der Einlauf in ein Olympiastadion geht aber nur in adrettem Design. Das erste Schaumbad hat jedoch nicht viel gebracht. Der erneute Versuch, die Athletinnen und Athleten olympiareif zu säubern, geht da etwas rabiater zur Sache. Kräftiger Schaum verstellt die Sicht auf die vielen nicklig aufgebauten Strohballen. Kräftige Musik, die unter anderen Umständen als Genuss zu werten wäre, erschwert mit ihren schweren Schallwellen den Gang zur rettenden Seite des Tunnels. Der **Walk OF Foam** hat mit voller Lautstärke aus seinen Schaumkanonen die Athletenschar für die letzten Überraschungen motiviert.

Bis zur nächsten Disziplin hat der Schaum den in mehreren Schichten aufgebautem Schmutzfilm gebunden. Klares Wasser sorgt in dieser Phase nicht nur im Waschsalon für die endgültige Entfernung des Klärschlammes. Auch am Nürburgring wird die richtige Reihenfolge eingehalten. Eine kleine Rutsche besorgt den Einstieg in das 40 m lange und 1,80 m hohe Becken. Für Nichtschwimmer nicht geeignet. Die erhalten ein Ersatzprogramm. Aber auch Schwimmer haben ihre liebe Mühe. **Walking Wet** macht den Reinigungsprozess von Kleidung und Schuhe zum ausgleichenden, aber anstrengenden Pflichtprogramm.

Weder Schlamm noch Schleim versperren den Weg am „Spaßfaktor Nummer 16“. 14.000 Reifen haben wohl die Formel 1 Boliden und ihre Verwandten am Nürburgring hinterlassen. Und ausgerechnet hier verstreut. Ein Becken voller Gummi, **Gummilicious**, wartet darauf, auf unkonventionelle Art und Weise überwunden zu werden. Umknicken nicht ausgeschlossen. Deshalb ist neben Schnelligkeit vor allem der Faktor Sicherheit nicht aus den Augen zu verlieren. So mancher hat sich hier schon einen dicken Knöchel mit nach Hause nehmen dürfen.

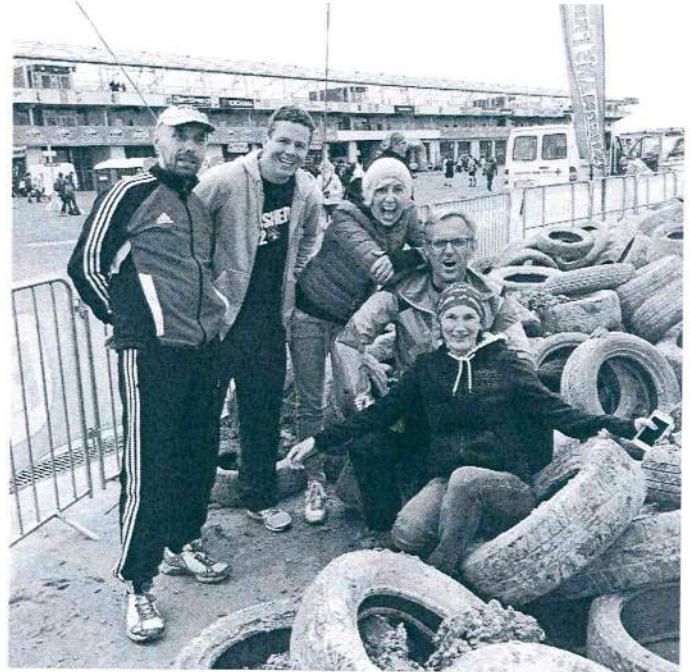


Wasser marsch: Ralf, Bianca und Sandra bei der „knietiefen Abkühlung“

Ist man schon mal umgeknickt, ist Kühlung erste Pflicht, dachten auch die Strongman-Organisatoren. Davor ist natürlich erstmal eine Kletterpartie angesagt. Wie gehabt: Strohballen, Container, Kletternetz, Container. Aber dann: Die absolute Riesenwasserrutsche schürt die

Vorfreude auf die Ziellinie (oder auch nur auf die zweite Runde!). Das Wasserbecken am **Mount Buttmore** kühlt nochmal so richtig ab und regt zu schwimmen, waten oder einfach nur zum Treiben lassen an.

Völlig durchnässt, aber freudig wie kleine Kinder, geht es zum letzten Konkurrenten. Der **Endgegner** ist bereit, seine **11.238 Personen** starke Armee zu inspizieren und auf Tauglichkeit zu überprüfen: 4 auf Strohballen angebrachte Reifen-Baumstamm-Pressen warten darauf, Körper und Geist in ordentlichem Rhythmus mit rabiater Sanftmut auf die zweite Runde oder bereits den Zieleinlauf vorzubereiten.



StrongmanRun Teilnehmer mit Kulisse: Ralf, Dominik, Bianca, Rüdiger und Sandra im Reifenstapel

„Wer nimmt an einer solchen Veranstaltung teil?“ wird sich der geneigte Leser fragen. Die Namen lauten z.B.: **Rüdiger Körbel** (2:12:35 Stunden), **Ralf Mathia** (2:56:25 Stunden), **Peter Schweikert-Wehner** (2:50:15 Stunden), **Dominik Schick** (2:26:01 Stunden), **Sandra Sturmhöfel** (2:49:50 Stunden) und **Bianca Herschbach** (2:49:51 Stunden).

Allem Anschein nach hat es Spaß gemacht. Ihr wart toll unterwegs und Eure Bilder machen Lust auf Wiederholung.

Herzlichen Glückwunsch für wirklich klasse Platzierungen.

Weitere Einzelheiten über Läufe/Laufzeiten können Sie auf unserer Homepage www.tus-bleifuss-mechernich.de in der Rubrik „Bestzeiten“ erfahren, indem Sie einfach auf den Namen klicken. Ebenso finden Sie alle Berichte und Bilder der letzten zehn Jahre unter den Rubriken Laufberichte, Archiv und Bildergalerie.

Wir wünschen viel Spaß beim Stöbern.

www.tusmechernich.de



AUTOHAUS
G.B.R. **HÜCK**



Mechernich-Roggendorf
An der Insel 2
www.autohaus-hueck.de

Tel. 02443 - 24 94
Fax 02443 - 89 17

info@autohaus-hueck.de

Neu- und Gebrauchtwagen · Finanzierung und Leasing
Karosserie- und Reparaturwerkstatt aller Fabrikate
Haupt- und Abgasuntersuchung · Ersatzwagen
Bremsenprüfstand und Zylinderkopfplanbank
Reifendienst · Ladestation für Elektrofahrzeuge
Klimaservice · Fachbetrieb für historische Fahrzeuge

Altherrenmannschaft

Gut gespielt - leider ohne Torerfolg

An die starke 2. Halbzeit und den 5:2 Erfolg gegen Firmenich wollten wir am 25. April gegen Antweiler/Wachendorf anknüpfen.

Wir starteten in unserem bewährten 4-4-2-System mit der um T. Schmidt neu formierten Abwehr. Bereits nach 2 Minuten hatten wir die erste Großchance an diesem Nachmittag nach einem starken Solo durch M. Brackhagen, der jedoch knapp am Tor vorbeischoss.

In der 10. Minute kam die Mannschaft aus Antweiler/Wachendorf zur ihrer einzigen guten Möglichkeit während dieses Spiels. Ein Freistoß aus ca. 30 Metern landete am rechten Pfosten. Unser Torwart H. Nitschke, der ansonsten ruhige 70 Minuten verbrachte, wäre gegen diesen präzisen Schuss machtlos gewesen.

Dem im Mittelfeld läuferisch starken Gegner konnten wir durch eine geschlossene Mannschaftsleistung gegenwirken und so weitere Chancen meistens bereits frühzeitig an der Mittellinie verhindern.

Neben kleineren Möglichkeiten auf den Führungstreffer ergab sich in der 22. Minute unsere größte Chance.

K. Zinken spielte den Ball aus dem Mittelfeld zwischen zwei gegnerische Abwehrspieler hindurch, wo der durchgestartete M. Offermann von der Grundlinie aus, den Ball scharf nach innen flankte. In der Mitte standen 3(!) aufgerückte Mitspieler vollkommen frei, wobei es nur dem am langen Pfosten postierten D. Rudi gelang, an den Ball zu kommen. Mit seinem linken Fuß konnte er den Ball jedoch nur aus 7m am Pfosten vorbei drücken. In der 32. Minuten bekamen wir in zentraler Position 16m vom Tor entfernt einen Freistoß zugesprochen.



Ein Mensch stirbt, Ihr Weg der Trauer beginnt. Lassen Sie uns ein Stück gemeinsam gehen.

Die Bestatter
E.ERNST

A. Grahl & Söhne

Im Trauerfall an Ihrer Seite

Kommern Wingert 27-29 02443 - 99990

Restaurant



Essen erleben

- Essen außer Haus (Catering), Buffets
- Veranstaltungen bis zu 200 Personen
- Bürgl. bis intern. Küche

Mittwochs Ruhetag

Unsere Küche ist täglich (außer Mittwochs) durchgehend von 11.30 bis 23.00 Uhr geöffnet. Zusätzlich bieten wir Ihnen von Montag bis Freitag, jeweils von 11.30 bis 15.00 Uhr einen täglich wechselnden Mittagstisch an.

Weierstraße 31 · 53894 Mechernich · Telefon 0 24 43 / 31 79 61 · Telefax 0 24 43 / 31 79 62

www.magu-mechernich.de · info@magu-mechernich.de

Vereins-Lokal
TuS Mechernich

Taxi Lorbach e.K.

Inh. Marcel Hembach

Ihr Taxi in Mechernich

02443 / 2217



www.taxi-lorbach-mechernich.de

Kranken- & Dialysefahrten
Rollstuhltransport sitzend
Flughafentransfer
Kurierdienstfahrten

Marienau 20, 53894 Mechernich

Fax: 02443/48920

Mobil: 0173/9722890

freundlich, hilfsbereit, zuverlässig



Familie Grbeša
 Heerstr. 117
 53894 Mechernich
 Tel.: 0 24 43 - 16 42
 Fax: 0 24 43 - 16 40
 www.restaurant-stadtkrone.de

Vorschläge für
 Familienfeiern
 und Gesellschaften

Internationale
 Mediterrane Küche

**Individuelle Anfertigungen
 nach Ihren Wünschen**

Oliver
Wetzel
 Goldschmiedemeister

Telefon: 02443/48019
 Fax: 02443/903167

Zum Markt 6, 53894 Mechernich

-Ankauf von Altgold-

ausbildung lernen spass fahren unterricht cool
 bestanden parken theorie praxis lachen prüfung

lkw-
 ausbildung

pkw-
 ausbildung

motorrad-
 ausbildung

**fahrschule
 die 2**

info + anmeldung: theoretischer unterricht:

montag, mittwoch und freitag 17.00 uhr bis 18.30 uhr montag, mittwoch und freitag 18.30 uhr bis 20.00 uhr

3 x die woche theoretischer unterricht

fahrschule die-2
 Inh.: Dirk Hofffeld
 Heinrich-Heidenthal-Str. 1
 53894 Mechernich

am Nyonsplatz nahe gymnasium

tel.: 02443-31131
 die-2@online.de
 www.fahrschule-die2.de



Schilles
 Tiefbau-GmbH

- Tiefbau
- Kanal- und Straßenbau
- Abbruch
- Transporte

Zülpicher Straße 12 • 53894 Mechernich
 Telefon: 0 24 43 - 68 20 • Telefax: 0 24 43 - 72 57
 www.schilles-tiefbau.de • zentrale@schilles-tiefbau.de



Aber auch diese günstige Gelegenheit konnten wir nicht nutzen.

In der Halbzeitpause gab es nicht viel zu sagen, da wir abgesehen vom vergessenen Toreschießen gut gespielt haben. In den zweiten 35 Minuten erspielten wir uns auch weitere gute Chancen durch Einzelaktionen unserer Offensivkräfte, jedoch blieben diese auch ohne Erfolg. Durch D. Rudi hatten wir in der 60. und 61. Minute kurz hintereinander die Gelegenheit dennoch zu einem Treffer an diesem Tag zu kommen. Leider waren die Kopfbälle aus kürzester Entfernung nicht platziert bzw. kraftvoll genug, um den gegnerischen Torwart zu überwinden.

So trennten wir uns in einem ansehnlichen Spiel letztendlich 0:0. Eine bessere Chancenauswertung und wir wären als verdienter Sieger vom Platz gegangen.

Aufstellung:

Hans-Hermann Nitschke, Denis Rudi, Mohamed Arnaout, Karl-Heinz Zinken, Fouad Sawli, Kemil Sawli, Gerald Nagelschmidt, Thorsten Schmidt, Markus Brackhagen, Stephan de Jong, Michael Offermann, Markus Bentfeld

3:1 Heimsieg gegen Zingsheim

Am 9. Mai war unser Gegner Zingsheim, eine Mannschaft gegen die wir in den letzten Jahren immer knappe Spiele hatten.

In der ersten Halbzeit spielten wir gegen einen starken Wind, auf den wir uns leider nicht richtig einstellten. Wir versuchten trotzdem mit langen Bällen aus der Abwehr herauszuspielen, was aber auch dem starken Gegner mit seinem Vorpressing geschuldet war.

In der 6. Minute lagen wir dann nicht überraschend 0:1 hinten. Bis zu diesem Zeitpunkt waren nicht in das Spiel gekommen. Nach einem wieder mal schnellen Ballverlust und einem missglückten Auf-Abseits-Spielen schob K. Sawli, den wir an Zingsheim ausgeliehen hatten, zur verdienten Führung ein.

Erst in der Folgezeit kamen wir besser ins Spiel, jedoch dauerte es bis zur 22. Minute bis wir mit unserer ersten Chance zum 1:1 ausgleichen konnten. Nach einer sehenswerten Kombination auf der rechten Außenbahn konnte St. Hirtz die anschließende Flanke aus 18 Metern flach unten rechts ins gegnerische Tor verwerten.

Mit dem letzten Angriff der 1. Halbzeit konnte M. Bentfeld zum zwischenzeitlichen 2:1 erhöhen. Nach einer Alleinaktion, wobei der Wind sich als weiterer Gegner in den Weg stellte, konnte M. Bentfeld aus 8 Metern den Ball unten links ins Tor schießen.

Mit Rückenwind in der 2. Halbzeit hofften wir auf ein besseres Spiel unsererseits, aber die Zingsheimer Spieler machten es uns an diesem Nachmittag nicht leicht vor das gegnerische Tor zu gelangen. So dauerte es bis zur 42. Minute bis wir durch eine „verunglückte“ Flanke von S. de Jong unter zur Hilfenahme des böigen Windes mit 3:1 in Führung gehen konnten. In den weiteren Minuten ergaben sich auf beiden Seiten mehr oder weniger gute Chancen auf ein weiteres Tor, jedoch blieb es bei dem um ein Tor zu hoch ausgefallenen Sieg.

Fazit: Wenn wir in der kommenden Woche gegen die noch stärker einzustufenden Feytaler bestehen wollen, müssen wir im Mittelfeld deutlich kompakter stehen.

Aufstellung:

Hans-Hermann Nitschke, Frank Hein, Walid Yassine, Fouad Sawli, Kemil Sawli, Michael Althausen, Thorsten Schmidt, Markus Brackhagen, Guido Ludwig, Stephan de Jong, Jochen Müller, Stefan Hirtz, Markus Bentfeld, Michael Offermann, Gerald Nagelschmidt

Starke Teamleistung führte zum Sieg

Im 5. Spiel in dieser AH-Saison trafen wir auf die starke Mannschaft von Feytal. Gegenüber der Vorwoche mussten acht Spieler ersetzt werden, was die Sache im ersten Moment nicht einfacher machte.

Um die Stärke von Feytal bewusst und einer Mannschaft, die so noch nie zusammengespielt hatte, änderten wir unser System in ein 4-5-1, um unser Glück im Konterspiel zu suchen. Mit M. Bentfeld hatten wir an diesem Tag einen idealen Stürmer für diese Spielweise.

In der 3. Minute hatte jedoch Feytal die erste Möglichkeit im Spiel. Aus aussichtsreicher Position wurde der Ball knapp neben das Tor gesetzt. In den nächsten Minuten konnten wir durch unser kompakt stehendes und defensiv ausgerichtetes Mittelfeld weitere Chancen der Feytaler bereits 30 Meter vor unserem Tor verhindern.

Nach einem langen Abschlag konnte dann schließlich in der 11. Minute M. Bentfeld nach einem Solo zum 1:0 abschließen. Bereits in der 14. Minute konnte auf 2:0 erhöht werden. Nach einer Flanke von F. Sawli, behinderten sich Abwehrspieler und Torwart, so dass M. Bentfeld den freiliegenden Ball aus kurzer Entfernung nur noch einschieben musste.



Linden-Apotheke

Auf Ihren Besuch freuen sich Apotheker Norbert Rausch und seine Mitarbeiter – Ihre Ansprechpartner in allen Gesundheitsfragen im Zentrum von Mechernich.

Wir sind für Sie da von 8.00 bis 18.30 Uhr, Samstag von 8.30 bis 13.00 Uhr, eigene Kundenparkplätze finden Sie neben der Apotheke.

Zum Markt 1 · 53894 Mechernich · Telefon: 0 24 43 / 42 20 · Telefax: 0 24 43 / 8140 · eMail: info@apothekelinden.de



Die Zwei im Haus am See in Kommern

am Mühlenpark · direkt an der B266

untere Etage



TOUCHDOWN
AMERICAN BURGER & MEXICAN FOOD

Info und Reservierung unter:
Telefon 0 24 43 - 91 22 828
Ernst-Becker-Weg
www.touchdown-mechernich.de

obere Etage

Ristorante *I Sassi*



Inhaber: Antonio Tucci
(im Familienbesitz seit 1988)

Ernst-Becker-Weg · 53894 Mechernich-Kommern
Telefon (0 24 43) 60 06 oder 67 33
www.isassi.de · e-Mail: tucci-la-fattoria-am-see@t-online.de



BRUNS

**Holzbau - Zimmerei
Bedachung**

Der Kopf Ihres Hauses nach Maß aus einer Hand

<ul style="list-style-type: none"> - Dachstühle - Dachgauben - Holzbalkone - Carports - Holzrahmenbau 	<ul style="list-style-type: none"> - Fachwerksanierung - Dacheindeckungen - Terrassenbeläge - Altbausanierung
--	---

Hubert Bruns
Zimmerermeister und Dachdeckermeisterbetrieb
Dörriesstr. 1
53894 Mechernich
Tel.: 02484/1486
Fax: 02484/2172
www.holzbau-bruns.de

Zwei Minuten vor der Halbzeitpause konnte Feytal zum 2:1 verkürzen. Die Abseitsfalle ging mit einer nicht eingespielten Abwehr nicht auf, so dass der gegnerische Stürmer frei vor unserem Torwart zum Schuss kam.

Auch in der 2. Halbzeit verließen wir uns auf unser Konterspiel und wurden nach 10 Minuten wiederum belohnt. D. Rudi schloss einen stark vorgetragenen Konter mit einem sehenswerten Heber zum 3:1 ab.


Feytal erhöhte in den nächsten Minuten den Druck und konnte in der 20. Minuten der 2. Halbzeit den 3:2 Anschlusstreffer erzielen und hatte bereits eine Minute später die Möglichkeit zum Ausgleich. Ein Kopfball des Feytaler Stürmers senkte sich auf die Latte. H. Nitschke hätte keine Chance gehabt, diesen Ball noch zu erreichen. Da die Feytaler in den Schlussminuten ihre Abwehr auflösten, ergaben sich für uns noch mehrere Kontermöglichkeiten, die wir leider nicht clever genug auspielten. So endete das Spiel 3:2.

Fazit: Dank einer geschlossenen Mannschaftsleistung haben wir einen glücklichen 3:2 Sieg erlangt. Die Bilanz aus den ersten 5 Spielen: 3 Siege, 2 Unentschieden.

Aufstellung:

Hans-Hermann Nitschke, Marcus Reineicke, Alexander Klein, Fouad Sawli, Kemil Sawli, Michael Althausen, Thorsten Schmidt, Markus Bentfeld, Michael Offermann, Karl-Heinz Zinken, Mohamed Arnaout, Denis Rudi

Naturkost



Die Tomate

Bahnstr. 32
53894 Mechernich

Tel: 02443 / 82 20
 Fax: 02443 / 80 59 026

Ihr Bioladen in Mechernich



Pinocchio
Pizzeria
Ristorante
 Ital. Spezialitäten

Pizza-Taxi 0 24 43 43 43



Studio 12
 by Friseurmeisterin Judith Kneuttinger

In den Benden 12
53894 Mechernich-Bergheim
0163 / 78 317 63 und
0 24 84 / 20 89 50
Termine nach Vereinbarung

Öffnungszeiten:
Mo. + Do. 7.⁰⁰ - 22.⁰⁰
Di. + Fr. 7.⁰⁰ - 20.⁰⁰
Sa. + Mi. 7.⁰⁰ - 14.⁰⁰
 - Dienstags auch ohne Termin -

Gesundheitskompetenz in der Eifel

Sanitätshaus Dr. Wehner GmbH

Zentrale: Stiftsweg 17 im Ambulanten Zentrum

Rehacenter: Bahnstraße 27 und 28

Filialen: Weilerswist und Blumenthal

Geschäftsführung:

Dr. Kirstin Wehner &

Dr. Peter Schweikert-Wehner

Leiterin: Anja Beissel

Telefon: 0 24 43 / 488 02

Telefax: 0 24 43 / 486 32

E-Mail: info@sanitaetshaus-mechernich.de

rehacenter@sanitaetshaus-mechernich.de

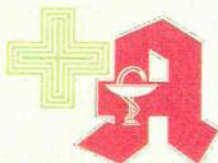


- Abrechnungsservice mit Krankenkassen -

Unsere Schwerpunkte:

- Hilfsmittel Reha, Rollstühle, Betten, Rollatoren und Scooter
- Stoma- und Wundversorgung
- Kompressionsstrümpfe und Bandagen
- Beratungszentrum für Lymphologie
- Pflegehilfsmittel

Apotheke am Kreiskrankenhaus



Dr. Peter M. Schweikert-Wehner

Fachapotheker und Diabetesberater

Dr. Kirstin Wehner, Apothekerin

Telefon: 0 24 43 / 90 49 04 Telefax: 0 24 43 / 90 49 09

E-Mail: info@apotheke-mechernich.de

Mo. - Fr. 8.00 Uhr bis 18.30 Uhr

Sa. 9.00 Uhr bis 13.00 Uhr, Mittwochnachmittag geöffnet!

Unsere Schwerpunkte:

- Klinikversorgung mehrerer Krankenhäuser
- Zytostatika- und Sterilherstellung
- Betreuung der Selbsthilfe Mechernich
- Heimversorgung und Verblisterung
- Gerinnungsmanagement und SPOQ-Schulung
- Schulungen für Patienten und Angehörige medizinischer Berufe
- Ernährungs- und Diabetesberatung

Sprechstunde Dr. Schweikert-Wehner:

Mi.: 10:00 - 12:00 Uhr und Di.: 16:00 - 18:00 Uhr
und nach Vereinbarung



Ansprechpartner TuS Mechernich

1. Vorsitzender Hauptvorstand	Dr. Peter M. Schweikert-Wehner	02443/9049080
2. Vorsitzender Hauptvorstand	Rüdiger Körbel	02443/48970
Geschäftsführer Hauptvorstand	Thomas Tampier	02443/902540
Kassierer Hauptvorstand	Astrid Krämer	02443/912014
Abteilungsleiter Fußball Senioren	Hans Leo Schüller	02443/4755
Geschäftsführer Fußball Senioren	Dieter Lünebach	02443/6043
Fußballobmann Senioren	Tim Tschernay	0171/7829248
Fußballobmann „Alte Herren“	Markus Flimm	02443/903164
Abteilungsleiter Fußball Junioren	Irene Klinkhammer	02484/919361
Geschäftsführer Fußball Junioren	Rocco Bartsch	02443/9048277
Fußballobmann Junioren	Stephan de Jong	02443/318142
Abteilungsleiter Gymnastik	Manfred Bresgen	02443/1087
Ansprechpartner Gymnastik	Jutta Limbeck	02253/5423165
Abteilungsleiter Lauftreff	Hans-Günter Zahalka	02252/81880
Abteilungsleiter Showtanzgruppe x-ited	Thomas Tampier	02443/902540
Abteilungsleiter Tischtennis	Walburga Nüßmann	02443/2870



Natürlich



Kolping-Apotheke

INDIVIDUALKOSMETIK

Hautpflege mit System

Gernot Auer e.K.

Kolpingstrasse 3 · 53894 Mechernich
 Tel.: (0 24 43) 24 54 Fax: (0 24 43) 83 49
 E-mail: Kolping-Apotheke@t-online.de
 www.kolping-apotheke.de

JETZT NEU IN IHRER APOTHEKE

IHRE HAUT IST EINZIGARTIG!

Nach einer professionellen Hautanalyse fertigen wir Ihnen Ihr persönliches Pflegeprodukt an.

Unser Kosmetik-Konzept auf medizinischer Basis umfasst:

1. Computeranalyse Ihrer Haut
2. Beratung über das, auf Ihren Hauttyp abgestimmte Behandlungskonzept
3. Herstellung Ihrer individuellen Creme
4. Überprüfung des Behandlungserfolgs

Die ICC- Cremegrundlage transportiert die eingesetzten Wirkstoffe genau dorthin, wo die Haut sie braucht.

Unsere Cremes sind frei von: herkömmlichen Emulgatoren
 Mineralölprodukten
 Konservierungsmitteln
 Duft- und Farbstoffen

„Kommen Sie vorbei, wir beraten Sie gerne.“





Generalagentur
Axel Krohn
Bahnstr. 45, 53894 Mechernich
Tel 02443 902123
axel.krohn@ergo.de

ERGO

Versichern heißt verstehen.

**Ich bin für Sie vor Ort
und informiere Sie gerne.**

Auch in diesen Fällen:

- Privat-Haftpflichtversicherung
- Absicherung der Familie
- Private Unfallversicherung



An- und Verkauf von Reinigungs-
maschinen und Gabelstaplern



Finanzierung und Leasing



Vermietung von Reinigungs-
geräten und Gabelstaplern



Analyse und Beratung



Wartung und Service



Dienstleistung

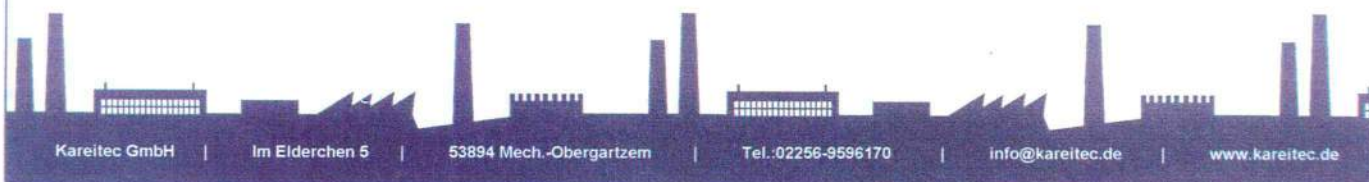


Fahrschulung
Regalprüfung



kareitec

Kautz Reinigungs- und Fördertechnik



Kareitec GmbH

Im Elderchen 5

53894 Mech.-Obergartzem

Tel. 02256-9596170

info@kareitec.de

www.kareitec.de

Klinkhammer.Guido@t-online.de

Bergheimer Str. 16

53894 Mechernich



- MALERARBEITEN
- TAPEZIEREN
- FASSADEN-
GESTALTUNG
- WÄRMEVERBUND
SYSTEM
AUSSENPUTZ
- BODENBELÄGE
- DEKORATIONS-
MALEREI

Telefon 02443/4240 • Mobil: 0171/3018518

www.klinkhammer-malermeister.de



Super E10
Super
Super Plus
Autogas LPG
AdBlue®
Diesel

**Preiswert
24h tanken**



Bezahlen Sie ganz
einfach **bargeldlos**
mit Ihrer Karte!



Self-Service-Tankstelle Schäfer
Kiefernweg 44 (Am Nyons-Kreisel) in Mechernich

Hotline 02443 - 1000

www.schaefer-mechernich.de

Wenn



...dann **SCHÄFER**

Ihr FORD - PARTNER für:

- Neu-, Gebrauch- und Jahreswagen
- Ford Bank Leasing und Fahrzeug-
Finanzierung
- Reifenservice / Achsvermessung
- Auto-Klimaanlagen Service Betrieb
- TÜV / Abgasuntersuchungen

AUTOHAUS SCHÄFER

53894 Mechernich

ford-schaefer@t-online.de

☎ 0 24 43 - 31 400